




Εγχειρίδιο σέρβις για τον υπολογιστή Dell™ XPS™ L511z

[Προτού ξεκινήσετε](#)
[Κάλυμμα βάσης](#)
[Μπαταρία](#)
[Μονάδα/Μονάδες μνήμης](#)
[Μίνι κάρτα ασύρματης επικοινωνίας](#)
[Σκληρός δίσκος](#)
[Μπαταρία σε σχήμα νομίσματος](#)
[Μονάδα οπτικού δίσκου](#)
[Σύνδεσμος προσαρμογέα ισχύος AC](#)
[Πλακέτα κουμπιού τροφοδοσίας](#)
[Κάρτα ήχου](#)


[Πλακέτα ενδεικτικής λυχνίας για την κατάσταση της μπαταρίας](#)
[Ανεμιστήρας](#)
[Ψύκτρα](#)
[Πλακέτα συστήματος](#)
[Πληκτρολόγιο](#)
[Ηχεία](#)
[Διάταξη στηρίγματος παλάμης](#)
[Οθόνη](#)
[Μονάδα κάμερας](#)
[Αναβάθμιση του BIOS](#)

Σημείωση, προσοχή και προειδοποίηση

-  **ΣΗΜΕΙΩΣΗ:** Η ΣΗΜΕΙΩΣΗ υποδεικνύει σημαντικές πληροφορίες που σας βοηθούν να χρησιμοποιείτε καλύτερα τον υπολογιστή σας.
-  **ΠΡΟΣΟΧΗ:** Η ΠΡΟΣΟΧΗ υποδεικνύει ότι υπάρχει το ενδεχόμενο να προκληθεί ζημιά στο υλικό ή απώλεια δεδομένων αν δεν ακολουθήσετε τις οδηγίες.
-  **ΠΡΟΕΙΔΟΠΟΙΗΣΗ:** Η ΠΡΟΕΙΔΟΠΟΙΗΣΗ υποδεικνύει ότι υπάρχει το ενδεχόμενο να προκληθεί υλική ζημιά, τραυματισμός ή θάνατος.

Οι πληροφορίες που περιλαμβάνει το έγγραφο μπορεί να αλλάξουν χωρίς να προηγηθεί σχετική ειδοποίηση.
© 2011 Dell Inc. Με επιφύλαξη όλων των δικαιωμάτων.

Απαγορεύεται αυστηρά η αναπαραγωγή του υλικού με οποιονδήποτε τρόπο αν δεν υπάρχει γραπτή άδεια της Dell Inc.

Εμπορικά σήματα που χρησιμοποιούνται στο κείμενο: η ονομασία Dell™, το λογότυπο DELL και η ονομασία XPS™ είναι εμπορικά σήματα της Dell Inc. Οι ονομασίες Microsoft® και Windows® και το λογότυπο  στο κουμπί έναρξης των Windows είναι ή εμπορικά σήματα ή σήματα κατατεθέντα της Microsoft Corporation στις ΗΠΑ ή/και άλλες χώρες. Η ονομασία Bluetooth® είναι σήμα κατατεθέν που ανήκει στην Bluetooth SIG, Inc. και χρησιμοποιείται από την Dell με ειδική άδεια.

Άλλα εμπορικά σήματα και άλλες εμπορικές ονομασίες μπορεί να χρησιμοποιούνται στο έγγραφο ως αναφορές είτε στους κατόχους των σημάτων και των ονομασιών είτε στα προϊόντα τους. Η Dell Inc. αποποιείται κάθε αξίωση ιδιοκτησίας επί των εμπορικών σημάτων και ονομασιών τρίτων.

2011 - 04 Αναθ. A00

Μοντέλο σύμφωνα με τις κανονιστικές διατάξεις: σειρά P12F
Τύπος σύμφωνα με τις κανονιστικές διατάξεις: P12F001

[Επιστροφή στη σελίδα περιεχομένων](#)

Μπαταρία

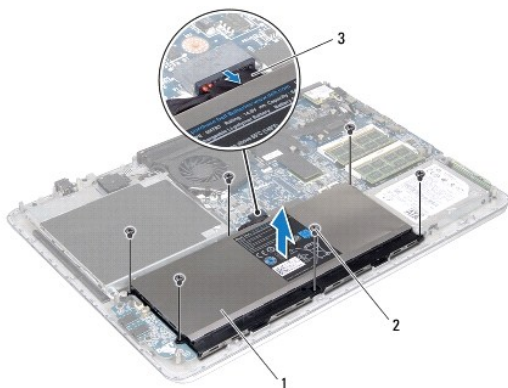
Εγχειρίδιο σέρβις για τον υπολογιστή Dell™ XPS™ L511z

- [Αφαίρεση της μπαταρίας](#)
- [Επανατοποθέτηση της μπαταρίας](#)

- ⚠ ΠΡΟΕΙΔΟΠΟΙΗΣΗ:** Διαβάστε τις οδηγίες που παραλάβατε μαζί με τον υπολογιστή σας και αφορούν θέματα ασφάλειας, προτού εκτελέσετε οποιαδήποτε εργασία στο εσωτερικό του. Για πρόσθετες πληροφορίες σχετικά με τις άριστες πρακτικές σε θέματα ασφάλειας, ανατρέξτε στην αρχική σελίδα του ιστοτόπου για τη συμμόρφωση προς τις κανονιστικές διατάξεις στην ιστοσελίδα www.dell.com/regulatory_compliance.
- ⚠ ΠΡΟΣΟΧΗ:** Μόνο εξουσιοδοτημένοι τεχνικοί συντήρησης επιτρέπεται να εκτελεί εργασίες επισκευής στον υπολογιστή σας. Η εγγύησή σας δεν καλύπτει ζημιές εξαιτίας εργασιών συντήρησης που εκτελέστηκαν από τεχνικό ο οποίος δεν είναι εξουσιοδοτημένος από την Dell™.
- ⚠ ΠΡΟΣΟΧΗ:** Προς αποφυγή ηλεκτροστατικής εκφόρτισης, γειωθείτε χρησιμοποιώντας μεταλλικό περικάρπιο γείωσης ή αγγίζοντας κατά διαστήματα μια άβαφη μεταλλική επιφάνεια (π.χ. έναν σύνδεσμο πάνω στον υπολογιστή σας).
- ⚠ ΠΡΟΣΟΧΗ:** Για να μην πάθει ζημιά ο υπολογιστής, πρέπει να χρησιμοποιείτε μόνο την μπαταρία που είναι σχεδιασμένη για τον συγκεκριμένο υπολογιστή Dell. Μη χρησιμοποιείτε μπαταρίες που είναι σχεδιασμένες για άλλους υπολογιστές Dell.

Αφαίρεση της μπαταρίας

1. Ακολουθήστε τις οδηγίες που αναφέρει η ενότητα [Προτού Ξεκινήσετε](#).
2. Αφαιρέστε το κάλυμμα της βάσης (βλέπε [Αφαίρεση του καλύμματος της βάσης](#)).
3. Αποσυνδέστε το καλώδιο της μπαταρίας από τον σύνδεσμο του στην πλακέτα συστήματος.
4. Αφαιρέστε τις έξι βίδες που συγκρατούν την μπαταρία πάνω στη διάταξη του στηρίγματος παλάμης.
5. Σηκώστε την μπαταρία και βγάλτε την από τον υπολογιστή.



1	μπαταρία	2	βίδες (6)
3	καλώδιο μπαταρίας		

Επανατοποθέτηση της μπαταρίας

- ⚠ ΠΡΟΣΟΧΗ:** Για να μην πάθει ζημιά ο υπολογιστής, πρέπει να χρησιμοποιείτε μόνο την μπαταρία που είναι σχεδιασμένη για τον συγκεκριμένο υπολογιστή Dell.
1. Ακολουθήστε τις οδηγίες που αναφέρει η ενότητα [Προτού Ξεκινήσετε](#).
 2. Τοποθετήστε την μπαταρία πάνω στη διάταξη του στηρίγματος παλάμης.
 3. Επανατοποθετήστε τις έξι βίδες που συγκρατούν την μπαταρία πάνω στη διάταξη του στηρίγματος παλάμης.

4. Συνδέστε το καλώδιο της μπαταρίας στον σύνδεσμό του στην πλακέτα συστήματος.
5. Επανατοποθετήστε το κάλυμμα της βάσης (βλέπε [Επανατοποθέτηση του καλύμματος της βάσης](#)).

[Επιστροφή στη σελίδα περιεχομένων](#)

[Επιστροφή στη σελίδα περιεχομένων](#)

Προτού Ξεκινήσετε

Εγχειρίδιο σέρβις για τον υπολογιστή Dell™ XPS™ L511z

- [Συνιστώμενα εργαλεία](#)
- [Απενεργοποίηση του υπολογιστή σας](#)
- [Πριν από την εκτέλεση εργασιών στο εσωτερικό του υπολογιστή σας](#)

Το εγχειρίδιο παρουσιάζει τις διαδικασίες για την αφαίρεση και την εγκατάσταση των εξαρτημάτων στον υπολογιστή σας. Αν δεν αναφέρεται κάτι διαφορετικό, για κάθε διαδικασία θεωρείται δεδομένο ότι πληρούνται οι εξής προϋποθέσεις:


- 1 Εκτελέσατε τα βήματα που περιγράφουν οι ενότητες [Απενεργοποίηση του υπολογιστή σας](#) και [Πριν από την εκτέλεση εργασιών στο εσωτερικό του υπολογιστή σας](#).
- 1 Διαβάσατε τις πληροφορίες που παραλάβατε μαζί με τον υπολογιστή σας και αφορούν θέματα ασφάλειας.
- 1 Μπορείτε να επαναποθετήσετε ένα εξάρτημα ή — αν το αγοράσατε χωριστά — να το εγκαταστήσετε εκτελώντας τη διαδικασία αφαίρεσης με αντίστροφη σειρά.


Συνιστώμενα εργαλεία

Για τις διαδικασίες που αναφέρει το έγγραφο μπορεί να απαιτούνται τα εξής εργαλεία:

- 1 Μικρό κατσαβίδι με πλακέ μύτη
- 1 Σταυροκατσαβίδο
- 1 Πλαστική σφήνα
- 1 Εκτελέσιμο πρόγραμμα ενημέρωσης του BIOS που διατίθεται στον ιστότοπο support.dell.com

Απενεργοποίηση του υπολογιστή σας

 **ΠΡΟΣΟΧΗ:** Για να μη χαθούν δεδομένα, αποθηκεύστε και κλείστε όλα τα ανοιχτά αρχεία και τερματίστε όλα τα ανοιχτά προγράμματα προτού σβήσετε τον υπολογιστή σας.


1. Αποθηκεύστε και κλείστε όλα τα ανοιχτά αρχεία και τερματίστε όλα τα ανοιχτά προγράμματα.
2. Για τερματισμό του λειτουργικού συστήματος, κάντε κλικ στην επιλογή **Start** (Έναρξη)  και, στη συνέχεια, κλικ στην επιλογή **Shut Down** (Τερματισμός λειτουργίας).
3. Βεβαιωθείτε ότι ο υπολογιστής έχει σβήσει. Αν ο υπολογιστής σας και οι συνδεδεμένες συσκευές δεν σβήσουν αυτόματα όταν τερματίσετε το λειτουργικό σύστημα, πιέστε το κουμπί τροφοδοσίας και κρατήστε το πατημένο ωστόσο σβήσει ο υπολογιστής.


Πριν από την εκτέλεση εργασιών στο εσωτερικό του υπολογιστή σας


Για να προστατευτεί ο υπολογιστής σας από πιθανή ζημιά και να διασφαλιστεί η ατομική σας προστασία, ακολουθήστε τις παρακάτω κατευθυντήριες οδηγίες για θέματα ασφάλειας.

 **ΠΡΟΕΙΔΟΠΟΙΗΣΗ:** Διαβάστε τις οδηγίες που παραλάβατε μαζί με τον υπολογιστή σας και αφορούν θέματα ασφάλειας, προτού εκτελέσετε οποιαδήποτε εργασία στο εσωτερικό του. Για πρόσθετες πληροφορίες σχετικά με τις άριστες πρακτικές σε θέματα ασφάλειας, ανατρέξτε στην αρχική σελίδα του ιστοτόπου για τη συμμόρφωση προς τις κανονιστικές διατάξεις στην ιστοσελίδα www.dell.com/regulatory_compliance.

 **ΠΡΟΣΟΧΗ:** Προς αποφυγή ηλεκτροστατικής εκφόρτισης, γειωθείτε χρησιμοποιώντας μεταλλικό περικάρπιο γείωσης ή αγγίζοντας κατά διαστήματα μια άβαφη μεταλλική επιφάνεια (π.χ. έναν σύνδεσμο πάνω στον υπολογιστή σας).

 **ΠΡΟΣΟΧΗ:** Φροντίστε να μεταχειρίζεστε τα εξαρτήματα και τις κάρτες με προσοχή. Μην αγγίζετε τα εξαρτήματα ή τις επαφές στις κάρτες. Φροντίστε να κρατάτε τις κάρτες από τις άκρες τους ή από τον μεταλλικό βραχίονα στήριξης τους. Φροντίστε να πιάνετε τα εξαρτήματα, όπως τον επεξεργαστή, από τις άκρες τους και όχι από τις ακίδες τους.

 **ΠΡΟΣΟΧΗ:** Μόνο εξουσιοδοτημένοι τεχνικοί συντήρησης επιτρέπεται να εκτελεί εργασίες επισκευής στον υπολογιστή σας. Η εγγύησή σας δεν καλύπτει ζημιές εξαιτίας εργασιών συντήρησης που εκτελέστηκαν από τεχνικό ο οποίος δεν είναι εξουσιοδοτημένος από την Dell™.

 **ΠΡΟΣΟΧΗ:** Όταν αποσυνδέετε ένα καλώδιο, τραβήξτε τον σύνδεσμο ή τη γλωττίδα του κι όχι το ίδιο το καλώδιο. Ορισμένα καλώδια έχουν συνδέσμους με γλωττίδες ασφαλείας. Αν αποσυνδέετε καλώδιο αυτού του τύπου, πιέστε πρώτα τις γλωττίδες αυτές. Όπως τραβάτε τους συνδέσμους, φροντίστε να μένουν απόλυτα ευθυγραμμισμένοι για να μη λυγίσει κάποια ακίδα τους. Επίσης, προτού συνδέσετε ένα καλώδιο, βεβαιωθείτε ότι και οι δύο σύνδεσμοί του είναι σωστά προσανατολισμένοι και ευθυγραμμισμένοι.

 **ΠΡΟΣΟΧΗ:** Για να μην προκληθεί ζημιά στον υπολογιστή, εκτελέστε τα βήματα που ακολουθούν προτού ξεκινήσετε οποιαδήποτε εργασία στο εσωτερικό του.

1. Βεβαιωθείτε ότι η επιφάνεια εργασίας είναι επίπεδη και καθαρή για να μη γρατζουνιστεί το κάλυμμα του υπολογιστή.
2. Σβήστε τον υπολογιστή σας (βλέπε [Απενεργοποίηση του υπολογιστή σας](#)) και όλες τις προσαρτημένες συσκευές.

△ **ΠΡΟΣΟΧΗ:** Για να αποσυνδέσετε ένα καλώδιο δικτύου, βγάλτε πρώτα το βύσμα του από τον υπολογιστή σας και, στη συνέχεια, βγάλτε το άλλο βύσμα του από τη συσκευή δικτύου.

3. Αποσυνδέστε όλα τα καλώδια τηλεφώνου ή δικτύου από τον υπολογιστή.
4. Πιέστε και βγάλτε από τη μονάδα ανάγνωσης καρτών μέσω όλων των εγκατεστημένων κάρτες.
5. Αποσυνδέστε τον υπολογιστή σας και όλες τις συνδεδεμένες συσκευές από τις ηλεκτρικές τους πρίζες.
6. Αποσυνδέστε όλες τις προσαρτημένες συσκευές από τον υπολογιστή σας.

△ **ΠΡΟΣΟΧΗ:** Για να μην προκληθεί ζημιά στην πλακέτα συστήματος, αφαιρέστε την κύρια μπαταρία (βλέπε [Αφαίρεση της μπαταρίας](#)) προτού εκτελέσετε οποιαδήποτε εργασία στο εσωτερικό του υπολογιστή.

7. Αφαιρέστε την μπαταρία (βλέπε [Αφαίρεση της μπαταρίας](#)).
8. Γυρίστε τον υπολογιστή στην κανονική του θέση, ανοίξτε την οθόνη και πιέστε το κουμπί τροφοδοσίας για να γειωθεί η πλακέτα συστήματος.

△ **ΠΡΟΣΟΧΗ:** Προτού αγγίξετε οτιδήποτε στο εσωτερικό του υπολογιστή, γειωθείτε αγγίζοντας μια άβαφη μεταλλική επιφάνεια, όπως το μέταλλο στην πίσω πλευρά του υπολογιστή. Την ώρα που εργάζεστε, φροντίστε να αγγίζετε κατά διαστήματα μια άβαφη μεταλλική επιφάνεια ώστε να φεύγει ο στατικός ηλεκτρισμός που μπορεί να προκαλέσει βλάβη στα εσωτερικά εξαρτήματα.

[Επιστροφή στη σελίδα περιεχομένων](#)


[Επιστροφή στη σελίδα περιεχομένων](#)

Αναβάθμιση του BIOS

Εγχειρίδιο σέρβις για τον υπολογιστή Dell™ XPS™ L511z

Το BIOS μπορεί να χρειαστεί αναβάθμιση όταν υπάρχει διαθέσιμη ενημερωμένη έκδοση ή κατά την αντικατάσταση της πλακέτας συστήματος. Για την αναβάθμιση του BIOS:

1. Θέστε τον υπολογιστή σε λειτουργία.
2. Επισκεφτείτε την ιστοσελίδα support.dell.com/support/downloads.
3. Εντοπίστε το αρχείο της ενημερωμένης έκδοσης του BIOS που ενδείκνυται για τον υπολογιστή σας.


 **ΣΗΜΕΙΩΣΗ:** Η ετικέτα εξυπηρέτησης για τον υπολογιστή σας βρίσκεται στην κάτω πλευρά του.

Αν έχετε την ετικέτα εξυπηρέτησης του υπολογιστή σας:

- a. Κάντε κλικ στην επιλογή **Enter a Tag** (Καταχώριση ετικέτας).
- b. Καταχωρίστε την ετικέτα εξυπηρέτησης του υπολογιστή σας στο πεδίο **Enter a service tag:** (Καταχώριση ετικέτας εξυπηρέτησης.), κάντε κλικ στην επιλογή **Go** (Μετάβαση) και προχωρήστε στο [Βήμα 4](#).

Αν δεν έχετε την ετικέτα εξυπηρέτησης του υπολογιστή σας:

- a. Κάντε κλικ στη δυνατότητα **Select Model** (Επιλογή μοντέλου).
- b. Στη λίστα **Select Your Product Family** (Επιλογή οικογένειας προϊόντων) επιλέξτε τον τύπο του προϊόντος σας.
- c. Στη λίστα **Select Your Product Line** (Επιλογή γραμμής προϊόντων) επιλέξτε τη μάρκα του προϊόντος σας.
- d. Στη λίστα **Select Your Product Model** (Επιλογή μοντέλου προϊόντος) επιλέξτε τον αριθμό του μοντέλου του προϊόντος σας.

 **ΣΗΜΕΙΩΣΗ:** Αν έχετε επιλέξει διαφορετικό μοντέλο και θέλετε να εκτελεστεί η διαδικασία από την αρχή, κάντε κλικ στην επιλογή **Start Over** (Εκτέλεση από την αρχή) πάνω δεξιά στο μενού.

- e. Κάντε κλικ στην επιλογή **Confirm** (Επιβεβαίωση).
4. Στην οθόνη εμφανίζεται μια λίστα με τα σχετικά αποτελέσματα. Κάντε κλικ στην επιλογή **BIOS**.
 5. Κάντε κλικ στην επιλογή **Download Now** (Λήψη τώρα) για να γίνει η λήψη του πιο πρόσφατου αρχείου BIOS. Εμφανίζεται το παράθυρο **File Download** (Λήψη αρχείου).
 6. Κάντε κλικ στην επιλογή **Save** (Αποθήκευση) για να αποθηκευτεί το αρχείο στην επιφάνεια εργασίας σας. Γίνεται λήψη και αποθήκευση του αρχείου στην επιφάνεια εργασίας σας.
 7. Κάντε κλικ στην επιλογή **Close** (Κλείσιμο) αν εμφανιστεί το παράθυρο **Download Complete** (Η λήψη ολοκληρώθηκε). Το εικονίδιο του αρχείου εμφανίζεται στην επιφάνεια εργασίας σας και έχει τον ίδιο τίτλο με το ληφθέν αρχείο ενημέρωσης του BIOS.
 8. Κάντε διπλό κλικ στο εικονίδιο του αρχείου στην επιφάνεια εργασίας και ακολουθήστε τις οδηγίες στην οθόνη.

[Επιστροφή στη σελίδα περιεχομένων](#)

[Επιστροφή στη σελίδα περιεχομένων](#)

Μονάδα κάμερας

Εγχειρίδιο σέρβις για τον υπολογιστή Dell™ XPS™ L511z

- [Αφαίρεση της μονάδας της κάμερας](#)
- [Επανατοποθέτηση της μονάδας της κάμερας](#)

ΠΡΟΕΙΔΟΠΟΙΗΣΗ: Διαβάστε τις οδηγίες που παραλάβατε μαζί με τον υπολογιστή σας και αφορούν θέματα ασφάλειας, προτού εκτελέσετε οποιαδήποτε εργασία στο εσωτερικό του. Για πρόσθετες πληροφορίες σχετικά με τις άριστες πρακτικές σε θέματα ασφάλειας, ανατρέξτε στην αρχική σελίδα του ιστοτόπου για τη συμμόρφωση προς τις κανονιστικές διατάξεις στην ιστοσελίδα www.dell.com/regulatory_compliance.

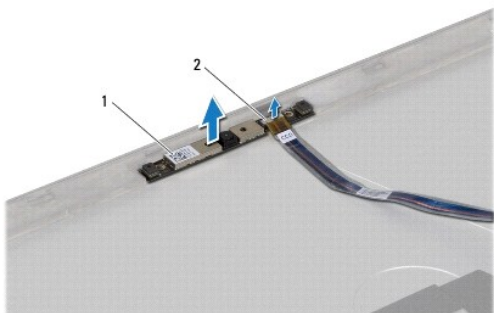
ΠΡΟΣΟΧΗ: Μόνο εξουσιοδοτημένοι τεχνικοί συντήρησης επιτρέπεται να εκτελεί εργασίες επισκευής στον υπολογιστή σας. Η εγγύησή σας δεν καλύπτει ζημιές εξαιτίας εργασιών συντήρησης που δεν είναι εξουσιοδοτημένες από την Dell™.

ΠΡΟΣΟΧΗ: Προς αποφυγή ηλεκτροστατικής εκφόρτισης, γειωθείτε χρησιμοποιώντας μεταλλικό περικάρπιο γείωσης ή αγγίζοντας κατά διαστήματα μια άβαφη μεταλλική επιφάνεια (π.χ. έναν σύνδεσμο πάνω στον υπολογιστή σας).

ΠΡΟΣΟΧΗ: Για να μην προκληθεί ζημιά στην πλακέτα συστήματος, αφαιρέστε την κύρια μπαταρία (βλέπε [Αφαίρεση της μπαταρίας](#)) προτού εκτελέσετε οποιαδήποτε εργασία στο εσωτερικό του υπολογιστή.

Αφαίρεση της μονάδας της κάμερας

1. Ακολουθήστε τις οδηγίες που αναφέρει η ενότητα [Προτού Ξεκινήσετε](#).
2. Αφαιρέστε το κάλυμμα της βάσης (βλέπε [Αφαίρεση του καλύμματος της βάσης](#)).
3. Αφαιρέστε την μπαταρία (βλέπε [Αφαίρεση της μπαταρίας](#)).
4. Ακολουθήστε τις οδηγίες από το [βήμα 5](#) έως το [βήμα 16](#) στην ενότητα [Αφαίρεση της πλακέτας συστήματος](#).
5. Αφαιρέστε τη διάταξη της οθόνης (βλέπε [Αφαίρεση της διάταξης της οθόνης](#)).
6. Αφαιρέστε τη στεφάνη συγκράτησης της οθόνης (βλέπε [Αφαίρεση της στεφάνης συγκράτησης της οθόνης](#)).
7. Αφαιρέστε το πλαίσιο της οθόνης (βλέπε [Αφαίρεση του πλαισίου της οθόνης](#)).
8. Αποσυνδέστε το καλώδιο της κάμερας από τον σύνδεσμο του στη μονάδα της κάμερας.
9. Σηκώστε προσεκτικά τη μονάδα της κάμερας και βγάλτε την από το κάλυμμα στην πίσω πλευρά της οθόνης.



1	μονάδα κάμερας	2	σύνδεσμος καλωδίου κάμερας
---	----------------	---	----------------------------

Επανατοποθέτηση της μονάδας της κάμερας

1. Ακολουθήστε τις οδηγίες που αναφέρει η ενότητα [Προτού Ξεκινήσετε](#).
2. Συνδέστε το καλώδιο της κάμερας στον σύνδεσμο του στη μονάδα της κάμερας.
3. Χρησιμοποιήστε τα σημεία ευθυγράμμισης για να τοποθετήσετε τη μονάδα της κάμερας πάνω στο κάλυμμα στην πίσω πλευρά της οθόνης.

4. Επανατοποθετήστε το πλαίσιο της οθόνης (βλέπε [Επανατοποθέτηση του πλαισίου της οθόνης](#)).
5. Επανατοποθετήστε τη στεφάνη συγκράτησης της οθόνης (βλέπε [Επανατοποθέτηση της στεφάνης συγκράτησης της οθόνης](#)).
6. Ακολουθήστε τις οδηγίες από το [βήμα 2](#) έως το [βήμα 12](#) στην ενότητα [Επανατοποθέτηση της πλακέτας συστήματος](#).
7. Επανατοποθετήστε τη διάταξη της οθόνης (βλέπε [Επανατοποθέτηση της διάταξης της οθόνης](#)).
8. Επανατοποθετήστε την μπαταρία (βλέπε [Επανατοποθέτηση της μπαταρίας](#)).
9. Επανατοποθετήστε το κάλυμμα της βάσης (βλέπε [Επανατοποθέτηση του καλύμματος της βάσης](#)).

 **ΠΡΟΣΟΧΗ:** Προτού θέσετε τον υπολογιστή σε λειτουργία, επανατοποθετήστε όλες τις βίδες και βεβαιωθείτε ότι δεν έχουν μείνει σκόρπιες βίδες στο εσωτερικό του. Αλλιώς, μπορεί να προκληθεί βλάβη στον υπολογιστή.

[Επιστροφή στη σελίδα περιεχομένων](#)

[Επιστροφή στη σελίδα περιεχομένων](#)

Μπαταρία σε σχήμα νομίσματος

Εγχειρίδιο σέρβις για τον υπολογιστή Dell™ XPS™ L511z

- [Αφαίρεση της μπαταρίας σε σχήμα νομίσματος](#)
- [Επανατοποθέτηση της μπαταρίας σε σχήμα νομίσματος](#)

⚠ ΠΡΟΕΙΔΟΠΟΙΗΣΗ: Διαβάστε τις οδηγίες που παραλάβατε μαζί με τον υπολογιστή σας και αφορούν θέματα ασφάλειας, προτού εκτελέσετε οποιαδήποτε εργασία στο εσωτερικό του. Για πρόσθετες πληροφορίες σχετικά με τις άριστες πρακτικές σε θέματα ασφάλειας, ανατρέξτε στην αρχική σελίδα του ιστοτόπου για τη συμμόρφωση προς τις κανονιστικές διατάξεις στην ιστοσελίδα www.dell.com/regulatory_compliance.

⚠ ΠΡΟΣΟΧΗ: Μόνο εξουσιοδοτημένοι τεχνικοί συντήρησης επιτρέπεται να εκτελεί εργασίες επισκευής στον υπολογιστή σας. Η εγγύησή σας δεν καλύπτει ζημιές εξαιτίας εργασιών συντήρησης που εκτελέστηκαν από τεχνικό ο οποίος δεν είναι εξουσιοδοτημένος από την Dell™.

⚠ ΠΡΟΣΟΧΗ: Προς αποφυγή ηλεκτροστατικής εκφόρτισης, γειωθείτε χρησιμοποιώντας μεταλλικό περικάρπιο γείωσης ή αγγίζοντας κατά διαστήματα μια άβαφη μεταλλική επιφάνεια (π.χ. έναν σύνδεσμο πάνω στον υπολογιστή σας).

⚠ ΠΡΟΣΟΧΗ: Για να μην προκληθεί ζημιά στην πλακέτα συστήματος, αφαιρέστε την κύρια μπαταρία (βλέπε [Αφαίρεση της μπαταρίας](#)) προτού εκτελέσετε οποιαδήποτε εργασία στο εσωτερικό του υπολογιστή.

Αφαίρεση της μπαταρίας σε σχήμα νομίσματος

1. Ακολουθήστε τις οδηγίες που αναφέρει η ενότητα [Προτού Ξεκινήσετε](#).
2. Αφαιρέστε το κάλυμμα της βάσης (βλέπε [Αφαίρεση του καλύμματος της βάσης](#)).
3. Αφαιρέστε την μπαταρία (βλέπε [Αφαίρεση της μπαταρίας](#)).
4. Αποσυνδέστε το καλώδιο της μπαταρίας σε σχήμα νομίσματος από το σύνδεσμο του στην πλακέτα συστήματος.
5. Σημειώστε τη διαδρομή του καλωδίου της μπαταρίας σε σχήμα νομίσματος και βγάλτε το καλώδιο από τους οδηγούς του.
6. Σηκώστε συρτά την μπαταρία σε σχήμα νομίσματος και βγάλτε την από τον υπολογιστή.




1	σύνδεσμος καλωδίου μπαταρίας σε σχήμα νομίσματος	2	μπαταρία σε σχήμα νομίσματος
---	--	---	------------------------------

Επανατοποθέτηση της μπαταρίας σε σχήμα νομίσματος

1. Ακολουθήστε τις οδηγίες που αναφέρει η ενότητα [Προτού Ξεκινήσετε](#).
2. Τοποθετήστε συρτά την μπαταρία σε σχήμα νομίσματος πάνω στη διάταξη του στηρίγματος παλάμης και περάστε το καλώδιό της στη διαδρομή του που

είχατε σημειώσει νωρίτερα.

3. Συνδέστε το καλώδιο της μπαταρίας σε σχήμα νομίσματος στον σύνδεσμο του στην πλακέτα συστήματος.
4. Επανατοποθετήστε την μπαταρία (βλέπε [Επανατοποθέτηση της μπαταρίας](#)).
5. Επανατοποθετήστε το κάλυμμα της βάσης (βλέπε [Επανατοποθέτηση του καλύμματος της βάσης](#)).

 **ΠΡΟΣΟΧΗ:** Προτού θέσετε τον υπολογιστή σε λειτουργία, επανατοποθετήστε όλες τις βίδες και βεβαιωθείτε ότι δεν έχουν μείνει σκόρπιες βίδες στο εσωτερικό του. Αλλιώς, μπορεί να προκληθεί βλάβη στον υπολογιστή.

[Επιστροφή στη σελίδα περιεχομένων](#)

[Επιστροφή στη σελίδα περιεχομένων](#)

Κάρτα ήχου

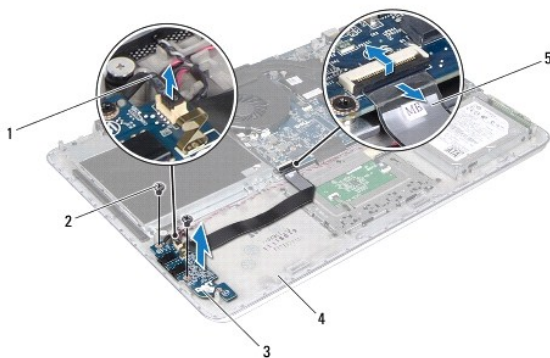
Εγχειρίδιο σέρβις για τον υπολογιστή Dell™ XPS™ L511z

- [Αφαίρεση της κάρτας ήχου](#)
- [Επανατοποθέτηση της κάρτας ήχου](#)

- ⚠ ΠΡΟΕΙΔΟΠΟΙΗΣΗ:** Διαβάστε τις οδηγίες που παραλάβατε μαζί με τον υπολογιστή σας και αφορούν θέματα ασφάλειας, προτού εκτελέσετε οποιαδήποτε εργασία στο εσωτερικό του. Για πρόσθετες πληροφορίες σχετικά με τις άριστες πρακτικές σε θέματα ασφάλειας, ανατρέξτε στην αρχική σελίδα του ιστοτόπου για τη συμμόρφωση προς τις κανονιστικές διατάξεις στην ιστοσελίδα www.dell.com/regulatory_compliance.
- ⚠ ΠΡΟΣΟΧΗ:** Μόνο εξουσιοδοτημένοι τεχνικοί συντήρησης επιτρέπεται να εκτελεί εργασίες επισκευής στον υπολογιστή σας. Η εγγύησή σας δεν καλύπτει ζημιές εξαιτίας εργασιών συντήρησης που εκτελέστηκαν από τεχνικό ο οποίος δεν είναι εξουσιοδοτημένος από την Dell™.
- ⚠ ΠΡΟΣΟΧΗ:** Προς αποφυγή ηλεκτροστατικής εκφόρτισης, γειωθείτε χρησιμοποιώντας μεταλλικό περικάρπιο γείωσης ή αγγίζοντας κατά διαστήματα μια άβαφη μεταλλική επιφάνεια (π.χ. έναν σύνδεσμο πάνω στον υπολογιστή σας).
- ⚠ ΠΡΟΣΟΧΗ:** Για να μην προκληθεί ζημιά στην πλακέτα συστήματος, αφαιρέστε την κύρια μπαταρία (βλέπε [Αφαίρεση της μπαταρίας](#)) προτού εκτελέσετε οποιαδήποτε εργασία στο εσωτερικό του υπολογιστή.

Αφαίρεση της κάρτας ήχου

1. Ακολουθήστε τις οδηγίες που αναφέρει η ενότητα [Προτού Ξεκινήσετε](#).
2. Αφαιρέστε το κάλυμμα της βάσης (βλέπε [Αφαίρεση του καλύμματος της βάσης](#)).
3. Αφαιρέστε την μπαταρία (βλέπε [Αφαίρεση της μπαταρίας](#)).
4. Σηκώστε την ασφάλεια του συνδέσμου και αποσυνδέστε το καλώδιο της κάρτας ήχου από τον σύνδεσμο του στην πλακέτα συστήματος.
5. Αποσυνδέστε το καλώδιο των ηχείων από τον σύνδεσμο του στην κάρτα ήχου.
6. Αφαιρέστε τις δύο βίδες που συγκρατούν την κάρτα ήχου πάνω στη διάταξη του στηρίγματος παλάμης.
7. Σηκώστε την κάρτα ήχου και βγάλτε την από τον υπολογιστή.



1	καλώδιο ηχείων	2	βίδες (2)
3	κάρτα ήχου	4	διάταξη στηρίγματος παλάμης
5	καλώδιο κάρτας ήχου		

Επανατοποθέτηση της κάρτας ήχου

1. Ακολουθήστε τις οδηγίες που αναφέρει η ενότητα [Προτού Ξεκινήσετε](#).

2. Ευθυγραμμίστε τις οπές για τις βίδες στην κάρτα ήχου με τις οπές για τις βίδες στη διάταξη του στηρίγματος παλάμης.
3. Επανατοποθετήστε τις δύο βίδες που συγκρατούν την κάρτα ήχου πάνω στη διάταξη του στηρίγματος παλάμης.
4. Περάστε συρτά το καλώδιο της κάρτας ήχου μέσα στον σύνδεσμο του στην πλακέτα συστήματος και πιέστε προς τα κάτω την ασφάλεια του συνδέσμου για να στερεώσετε το καλώδιο στη θέση του.
5. Συνδέστε το καλώδιο ηχείων στον σύνδεσμο του στην κάρτα ήχου.
6. Επανατοποθετήστε την μπαταρία (βλέπε [Επανατοποθέτηση της μπαταρίας](#)).
7. Επανατοποθετήστε το κάλυμμα της βάσης (βλέπε [Επανατοποθέτηση του καλύμματος της βάσης](#)).

⚠ ΠΡΟΣΟΧΗ: Προτού θέσετε τον υπολογιστή σε λειτουργία, επανατοποθετήστε όλες τις βίδες και βεβαιωθείτε ότι δεν έχουν μείνει σκόρπιες βίδες στο εσωτερικό του. Αλλιώς, μπορεί να προκληθεί βλάβη στον υπολογιστή.

[Επιστροφή στη σελίδα περιεχομένων](#)

Σύνδεσμος προσαρμογέα ισχύος AC

Εγχειρίδιο σέρβις για τον υπολογιστή Dell™ XPS™ L511z

- [Αφαίρεση του συνδέσμου του προσαρμογέα ισχύος AC](#)
- [Επανατοποθέτηση του συνδέσμου του προσαρμογέα ισχύος AC](#)

ΠΡΟΕΙΔΟΠΟΙΗΣΗ: Διαβάστε τις οδηγίες που παραλάβατε μαζί με τον υπολογιστή σας και αφορούν θέματα ασφάλειας, προτού εκτελέσετε οποιαδήποτε εργασία στο εσωτερικό του. Για πρόσθετες πληροφορίες σχετικά με τις άριστες πρακτικές σε θέματα ασφάλειας, ανατρέξτε στην αρχική σελίδα του ιστοτόπου για τη συμμόρφωση προς τις κανονιστικές διατάξεις στην ιστοσελίδα www.dell.com/regulatory_compliance.

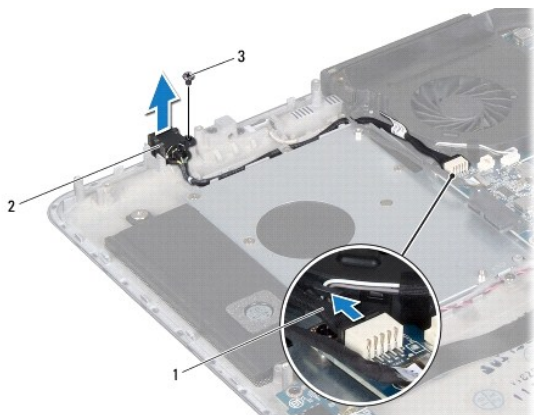
ΠΡΟΣΟΧΗ: Μόνο εξουσιοδοτημένοι τεχνικοί συντήρησης επιτρέπεται να εκτελεί εργασίες επισκευής στον υπολογιστή σας. Η εγγύησή σας δεν καλύπτει ζημιές εξαιτίας εργασιών συντήρησης που εκτελέστηκαν από τεχνικό ο οποίος δεν είναι εξουσιοδοτημένος από την Dell™.

ΠΡΟΣΟΧΗ: Προς αποφυγή ηλεκτροστατικής εκφόρτισης, γειωθείτε χρησιμοποιώντας μεταλλικό περικάρπιο γείωσης ή αγγίζοντας κατά διαστήματα μια άβαφη μεταλλική επιφάνεια (π.χ. έναν σύνδεσμο πάνω στον υπολογιστή σας).

ΠΡΟΣΟΧΗ: Για να μην προκληθεί ζημιά στην πλακέτα συστήματος, αφαιρέστε την κύρια μπαταρία (βλέπε [Αφαίρεση της μπαταρίας](#)) προτού εκτελέσετε οποιαδήποτε εργασία στο εσωτερικό του υπολογιστή.

Αφαίρεση του συνδέσμου του προσαρμογέα ισχύος AC

1. Ακολουθήστε τις οδηγίες που αναφέρει η ενότητα [Προτού Ξεκινήσετε](#).
2. Αφαιρέστε το κάλυμμα της βάσης (βλέπε [Αφαίρεση του καλύμματος της βάσης](#)).
3. Αφαιρέστε την μπαταρία (βλέπε [Αφαίρεση της μπαταρίας](#)).
4. Αφαιρέστε την μπαταρία σε σχήμα νομίσματος (βλέπε [Αφαίρεση της μπαταρίας σε σχήμα νομίσματος](#)).
5. Αφαιρέστε τη μονάδα οπτικού δίσκου (βλέπε [Αφαίρεση της μονάδας οπτικού δίσκου](#)).
6. Σημειώστε τη διαδρομή του καλωδίου του συνδέσμου του προσαρμογέα ισχύος AC και βγάλτε το καλώδιο από τους οδηγούς του.
7. Αποσυνδέστε το καλώδιο του συνδέσμου του προσαρμογέα ισχύος AC από τον σύνδεσμό του στην πλακέτα συστήματος.
8. Αφαιρέστε τη βίδα που συγκρατεί τον σύνδεσμο του προσαρμογέα ισχύος AC πάνω στη διάταξη του στηρίγματος παλάμης.
9. Σηκώστε τον σύνδεσμο του προσαρμογέα ισχύος AC και βγάλτε τον από τη διάταξη του στηρίγματος παλάμης.



1 καλώδιο συνδέσμου προσαρμογέα ισχύος AC	2 σύνδεσμος προσαρμογέα ισχύος AC
3 βίδα	

Επανατοποθέτηση του συνδέσμου του προσαρμογέα ισχύος AC

1. Ακολουθήστε τις οδηγίες που αναφέρει η ενότητα [Προτού Ξεκινήσετε](#).

2. Ευθυγραμμίστε την οπή για τη βίδα στον σύνδεσμο του προσαρμογέα ισχύος AC με την οπή για τη βίδα στη διάταξη του στηρίγματος παλάμης.
3. Επανατοποθετήστε τη βίδα που συγκρατεί τον σύνδεσμο του προσαρμογέα ισχύος AC πάνω στη διάταξη του στηρίγματος παλάμης.
4. Περάστε το καλώδιο του συνδέσμου του προσαρμογέα ισχύος AC στη διαδρομή του μέσα από τους οδηγούς του.
5. Συνδέστε το καλώδιο του συνδέσμου του προσαρμογέα ισχύος AC στον σύνδεσμό του στην πλακέτα συστήματος.
6. Επανατοποθετήστε τη μονάδα οπτικού δίσκου (βλέπε [Επανατοποθέτηση της μονάδας οπτικού δίσκου](#)).
7. Επανατοποθετήστε την μπαταρία σε σχήμα νομίσματος (βλέπε [Επανατοποθέτηση της μπαταρίας σε σχήμα νομίσματος](#)).
8. Επανατοποθετήστε την μπαταρία (βλέπε [Επανατοποθέτηση της μπαταρίας](#)).
9. Επανατοποθετήστε το κάλυμμα της βάσης (βλέπε [Επανατοποθέτηση του καλύμματος της βάσης](#)).

⚠ ΠΡΟΣΟΧΗ: Προτού θέσετε τον υπολογιστή σε λειτουργία, επανατοποθετήστε όλες τις βίδες και βεβαιωθείτε ότι δεν έχουν μείνει σκόρπιες βίδες στο εσωτερικό του. Αλλιώς, μπορεί να προκληθεί βλάβη στον υπολογιστή.

[Επιστροφή στη σελίδα περιεχομένων](#)

Οθόνη

Εγχειρίδιο σέρβις για τον υπολογιστή Dell™ XPS™ L511z

- [Διάταξη οθόνης](#)
- [Στεφάνη συγκράτησης οθόνης](#)
- [Πλαίσιο οθόνης](#)
- [Μεντεσέδες οθόνης](#)

⚠ ΠΡΟΕΙΔΟΠΟΙΗΣΗ: Διαβάστε τις οδηγίες που παραλάβατε μαζί με τον υπολογιστή σας και αφορούν θέματα ασφάλειας, προτού εκτελέσετε οποιαδήποτε εργασία στο εσωτερικό του. Για πρόσθετες πληροφορίες σχετικά με τις άριστες πρακτικές σε θέματα ασφάλειας, ανατρέξτε στην αρχική σελίδα του ιστοτόπου για τη συμμόρφωση προς τις κανονιστικές διατάξεις στην ιστοσελίδα www.dell.com/regulatory_compliance.

⚠ ΠΡΟΣΟΧΗ: Μόνο εξουσιοδοτημένοι τεχνικοί συντήρησης επιτρέπεται να εκτελεί εργασίες επισκευής στον υπολογιστή σας. Η εγγύησή σας δεν καλύπτει ζημιές εξαιτίας εργασιών συντήρησης που εκτελέστηκαν από τεχνικό ο οποίος δεν είναι εξουσιοδοτημένος από την Dell™.

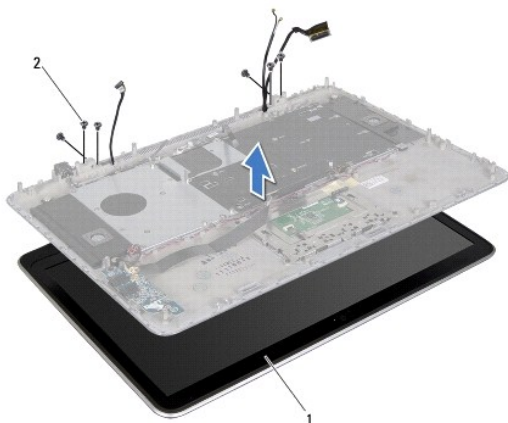
⚠ ΠΡΟΣΟΧΗ: Προς αποφυγή ηλεκτροστατικής εκφόρτισης, γειωθείτε χρησιμοποιώντας μεταλλικό περικάρπιο γείωσης ή αγγίζοντας κατά διαστήματα μια άβαφη μεταλλική επιφάνεια (π.χ. έναν σύνδεσμο πάνω στον υπολογιστή σας).

⚠ ΠΡΟΣΟΧΗ: Για να μην προκληθεί ζημιά στην πλακέτα συστήματος, αφαιρέστε την κύρια μπαταρία (βλέπε [Αφαίρεση της μπαταρίας](#)) προτού εκτελέσετε οποιαδήποτε εργασία στο εσωτερικό του υπολογιστή.

Διάταξη οθόνης

Αφαίρεση της διάταξης της οθόνης

1. Ακολουθήστε τις οδηγίες που αναφέρει η ενότητα [Προτού Ξεκινήσετε](#).
2. Αφαιρέστε το κάλυμμα της βάσης (βλέπε [Αφαίρεση του καλύμματος της βάσης](#)).
3. Αφαιρέστε την μπαταρία (βλέπε [Αφαίρεση της μπαταρίας](#)).
4. Ακολουθήστε τις οδηγίες από το [βήμα 5](#) έως το [βήμα 16](#) στην ενότητα [Αφαίρεση της πλακέτας συστήματος](#).
5. Αφαιρέστε τις έξι βίδες που συγκρατούν τη διάταξη της οθόνης πάνω στη διάταξη του στηρίγματος παλάμης.
6. Σημειώστε τη διαδρομή του καλωδίου της κάμερας, του καλωδίου της οθόνης και των καλωδίων των κεραιών στις μίνι κάρτες και βγάλτε τα καλώδια από τους οδηγούς τους.
7. Σηκώστε τη διάταξη του στηρίγματος παλάμης και βγάλτε την από τη διάταξη της οθόνης.



1	διάταξη οθόνης	2	βίδες (6)
---	----------------	---	-----------

Επανατοποθέτηση της διάταξης της οθόνης

1. Ακολουθήστε τις οδηγίες που αναφέρει η ενότητα [Προτού Ξεκινήσετε](#).
2. Τοποθετήστε τη διάταξη του στηρίγματος παλάμης πάνω στη διάταξη της οθόνης και περάστε το καλώδιο της οθόνης, το καλώδιο της κάμερας και τα καλώδια των κεραίων στις μίνι κάρτες στις διαδρομές τους μέσα από τους οδηγούς τους.
3. Επανατοποθετήστε τις έξι βίδες που συγκρατούν τη διάταξη της οθόνης πάνω στη διάταξη του στηρίγματος παλάμης.
4. Ακολουθήστε τις οδηγίες από το [βήμα 2](#) έως το [βήμα 12](#) στην ενότητα [Επανατοποθέτηση της πλακέτας συστήματος](#).
5. Επανατοποθετήστε την μπαταρία (βλέπε [Επανατοποθέτηση της μπαταρίας](#)).
6. Επανατοποθετήστε το κάλυμμα της βάσης (βλέπε [Επανατοποθέτηση του καλύμματος της βάσης](#)).

ΠΡΟΣΟΧΗ: Προτού θέσετε τον υπολογιστή σε λειτουργία, επανατοποθετήστε όλες τις βίδες και βεβαιωθείτε ότι δεν έχουν μείνει σκόρπιες βίδες στο εσωτερικό του. Αλλιώς, μπορεί να προκληθεί βλάβη στον υπολογιστή.

Στεφάνη συγκράτησης οθόνης

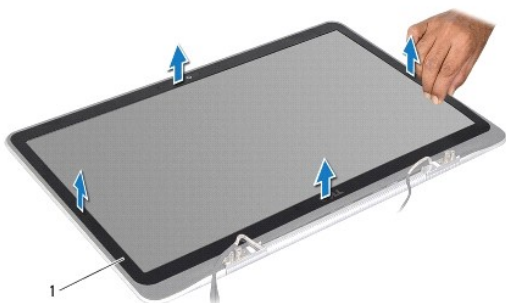
Αφαίρεση της στεφάνης συγκράτησης της οθόνης

ΠΡΟΣΟΧΗ: Η στεφάνη συγκράτησης της οθόνης είναι εξαιρετικά εύθραυστη. Πρέπει να είστε ιδιαίτερα προσεκτικοί κατά την αφαίρεσή της για να μην πάθει ζημιά.

1. Ακολουθήστε τις οδηγίες που αναφέρει η ενότητα [Προτού Ξεκινήσετε](#).
2. Αφαιρέστε τη διάταξη της οθόνης (βλέπε [Αφαίρεση της διάταξης της οθόνης](#)).

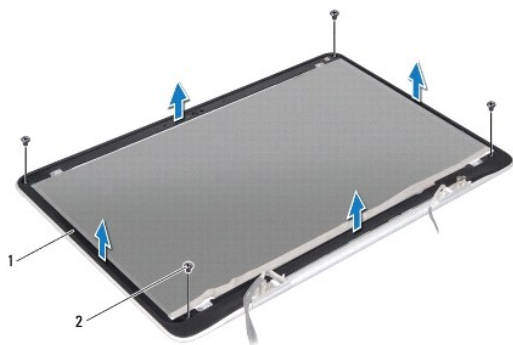
ΣΗΜΕΙΩΣΗ: Δεν μπορείτε να επαναχρησιμοποιήσετε το περίβλημα της στεφάνης συγκράτησης της οθόνης. Αν αντικαταστήσετε είτε το πλαίσιο ή τη στεφάνη συγκράτησης της οθόνης, χρησιμοποιήστε το περίβλημα της στεφάνης συγκράτησης της οθόνης που θα βρείτε στο εργαλειοσύνολο.

3. Ξεκολλήστε προσεκτικά με τα δάχτυλά σας το περίβλημα της στεφάνης συγκράτησης της οθόνης από τη στεφάνη.



1	περίβλημα στεφάνης συγκράτησης οθόνης
---	---------------------------------------

4. Αφαιρέστε τις τέσσερις βίδες που συγκρατούν τη στεφάνη συγκράτησης της οθόνης πάνω στο κάλυμμα στην πίσω πλευρά της οθόνης.
5. Σηκώστε τη στεφάνη συγκράτησης της οθόνης και βγάλτε την από τη διάταξη της οθόνης.



1	στεφάνη συγκράτησης οθόνης	2	βίδες (4)
---	----------------------------	---	-----------

Επανατοποθέτηση της στεφάνης συγκράτησης της οθόνης

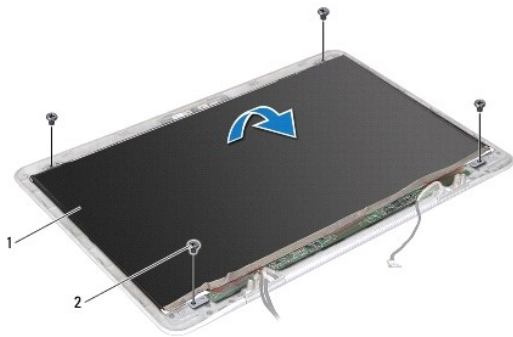
1. Ακολουθήστε τις οδηγίες που αναφέρει η ενότητα [Προτού Ξεκινήσετε](#).
2. Ευθυγραμμίστε τη στεφάνη συγκράτησης της οθόνης με το κάλυμμα στην πίσω πλευρά της οθόνης και επανατοποθετήστε τις τέσσερις βίδες που συγκρατούν τη στεφάνη συγκράτησης της οθόνης πάνω στο κάλυμμα στην πίσω πλευρά της οθόνης.
3. Κολλήστε το περίβλημα της στεφάνης συγκράτησης της οθόνης κατά μήκος της στεφάνης.
4. Επανατοποθετήστε τη διάταξη της οθόνης (βλέπε [Επανατοποθέτηση της διάταξης της οθόνης](#)).

ΠΡΟΣΟΧΗ: Προτού θέσετε τον υπολογιστή σε λειτουργία, επανατοποθετήστε όλες τις βίδες και βεβαιωθείτε ότι δεν έχουν μείνει σκόρπιες βίδες στο εσωτερικό του. Αλλιώς, μπορεί να προκληθεί βλάβη στον υπολογιστή.

Πλαίσιο οθόνης

Αφαίρεση του πλαισίου της οθόνης

1. Ακολουθήστε τις οδηγίες που αναφέρει η ενότητα [Προτού Ξεκινήσετε](#).
2. Αφαιρέστε τη διάταξη της οθόνης (βλέπε [Αφαίρεση της διάταξης της οθόνης](#)).
3. Αφαιρέστε τη στεφάνη συγκράτησης της οθόνης (βλέπε [Αφαίρεση της στεφάνης συγκράτησης της οθόνης](#)).
4. Αφαιρέστε τις τέσσερις βίδες που συγκρατούν το πλαίσιο της οθόνης πάνω στο κάλυμμα στην πίσω πλευρά της οθόνης.
5. Σηκώστε προσεκτικά το πλαίσιο της οθόνης χωρίς να το τραβήξετε με δύναμη και γυρίστε το ανάποδα.



1	πλαίσιο οθόνης	2	βίδες (4)
---	----------------	---	-----------

6. Ξεκολλήστε προσεκτικά το καλώδιο της οθόνης από την πίσω πλευρά του πλαισίου της οθόνης.
7. Τραβήξτε την ταινία για να αποσυνδέσετε το καλώδιο της οθόνης από τον σύνδεσμό του στο πλαίσιο της οθόνης.



1	ταινία	2	καλώδιο οθόνης
---	--------	---	----------------

8. Σηκώστε το πλαίσιο της οθόνης και βγάλτε το από το κάλυμμα στην πίσω πλευρά της οθόνης.

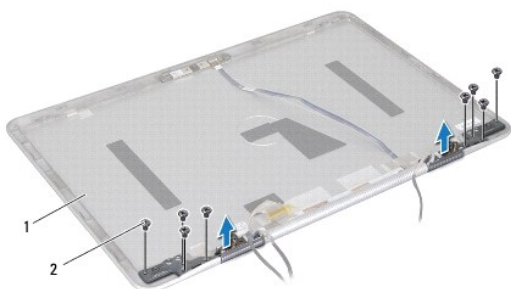
Επανατοποθέτηση του πλαισίου της οθόνης

1. Ακολουθήστε τις οδηγίες που αναφέρει η ενότητα [Προτού Ξεκινήσετε](#).
2. Συνδέστε το καλώδιο της οθόνης στον σύνδεσμό του στο πλαίσιο της οθόνης.
3. Κολλήστε το καλώδιο της οθόνης κατά μήκος της άκρης του πλαισίου της οθόνης.
4. Τοποθετήστε το πλαίσιο της οθόνης πάνω από το κάλυμμα της πίσω πλευράς της οθόνης.
5. Επανατοποθετήστε τις τέσσερις βίδες που συγκρατούν το πλαίσιο της οθόνης πάνω στο κάλυμμα στην πίσω πλευρά της οθόνης.
6. Επανατοποθετήστε τη στεφάνη συγκράτησης της οθόνης (βλέπε [Επανατοποθέτηση της στεφάνης συγκράτησης της οθόνης](#)).
7. Επανατοποθετήστε τη διάταξη της οθόνης (βλέπε [Επανατοποθέτηση της διάταξης της οθόνης](#)).

Μεντεσέδες οθόνης

Αφαίρεση των μεντεσέδων της οθόνης

1. Ακολουθήστε τις οδηγίες που αναφέρει η ενότητα [Προτού Ξεκινήσετε](#).
2. Αφαιρέστε τη διάταξη της οθόνης (βλέπε [Αφαίρεση της διάταξης της οθόνης](#)).
3. Αφαιρέστε τη στεφάνη συγκράτησης της οθόνης (βλέπε [Αφαίρεση της στεφάνης συγκράτησης της οθόνης](#)).
4. Αφαιρέστε το πλαίσιο της οθόνης (βλέπε [Αφαίρεση του πλαισίου της οθόνης](#)).
5. Αφαιρέστε τις οκτώ βίδες (τέσσερις σε κάθε πλευρά) που συγκρατούν τους μεντεσέδες της οθόνης πάνω στο κάλυμμα στην πίσω πλευρά της οθόνης.
6. Αφαιρέστε τους μεντεσέδες της οθόνης από το κάλυμμα στην πίσω πλευρά της οθόνης.



1	κάλυμμα στην πίσω πλευρά της οθόνης	2	βίδες (8)
---	-------------------------------------	---	-----------

Επανατοποθέτηση των μεντεσέδων της οθόνης

1. Ακολουθήστε τις οδηγίες που αναφέρει η ενότητα [Προτού Ξεκινήσετε](#).
2. Τοποθετήστε τους μεντεσέδες της οθόνης στη θέση τους.
3. Επανατοποθετήστε τις οκτώ βίδες (τέσσερις σε κάθε πλευρά) που συγκρατούν τους μεντεσέδες της οθόνης πάνω στο κάλυμμα στην πίσω πλευρά της οθόνης.
4. Επανατοποθετήστε το πλαίσιο της οθόνης (βλέπε [Επανατοποθέτηση του πλαισίου της οθόνης](#)).
5. Επανατοποθετήστε τη στεφάνη συγκράτησης της οθόνης (βλέπε [Επανατοποθέτηση της στεφάνης συγκράτησης της οθόνης](#)).
6. Επανατοποθετήστε τη διάταξη της οθόνης (βλέπε [Επανατοποθέτηση της διάταξης της οθόνης](#)).

ΠΡΟΣΟΧΗ: Προτού θέσετε τον υπολογιστή σε λειτουργία, επανατοποθετήστε όλες τις βίδες και βεβαιωθείτε ότι δεν έχουν μείνει σκόρπιες βίδες στο εσωτερικό του. Αλλιώς, μπορεί να προκληθεί βλάβη στον υπολογιστή.

[Επιστροφή στη σελίδα περιεχομένων](#)

Ανεμιστήρας

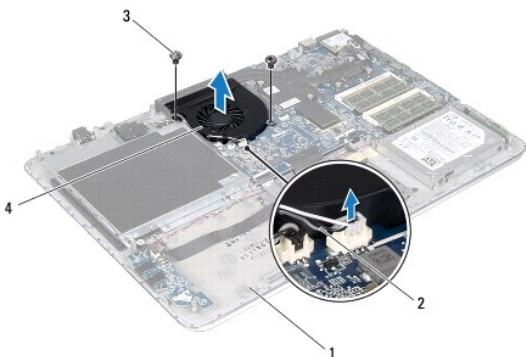
Εγχειρίδιο σέρβις για τον υπολογιστή Dell™ XPS™ L511z

- [Αφαίρεση του ανεμιστήρα](#)
- [Επανατοποθέτηση του ανεμιστήρα](#)

- ⚠ **ΠΡΟΕΙΔΟΠΟΙΗΣΗ:** Διαβάστε τις οδηγίες που παραλάβατε μαζί με τον υπολογιστή σας και αφορούν θέματα ασφάλειας, προτού εκτελέσετε οποιαδήποτε εργασία στο εσωτερικό του. Για πρόσθετες πληροφορίες σχετικά με τις άριστες πρακτικές σε θέματα ασφάλειας, ανατρέξτε στην αρχική σελίδα του ιστοτόπου για τη συμμόρφωση προς τις κανονιστικές διατάξεις στην ιστοσελίδα www.dell.com/regulatory_compliance.
- ⚠ **ΠΡΟΕΙΔΟΠΟΙΗΣΗ:** Αν αφαιρέσετε τον ανεμιστήρα από τον υπολογιστή ενόσω η ψύκτρα είναι ζεστή, μην αγγίξετε το μεταλλικό της περίβλημα.
- ⚠ **ΠΡΟΣΟΧΗ:** Μόνο εξουσιοδοτημένοι τεχνικοί συντήρησης επιτρέπεται να εκτελεί εργασίες επισκευής στον υπολογιστή σας. Η εγγύησή σας δεν καλύπτει ζημιές εξαιτίας εργασιών συντήρησης που εκτελέστηκαν από τεχνικό ο οποίος δεν είναι εξουσιοδοτημένος από την Dell™.
- ⚠ **ΠΡΟΣΟΧΗ:** Προς αποφυγή ηλεκτροστατικής εκφόρτισης, γειωθείτε χρησιμοποιώντας μεταλλικό περικάρπιο γείωσης ή αγγίζοντας κατά διαστήματα μια άβαφη μεταλλική επιφάνεια (π.χ. έναν σύνδεσμο πάνω στον υπολογιστή σας).
- ⚠ **ΠΡΟΣΟΧΗ:** Για να μην προκληθεί ζημιά στην πλακέτα συστήματος, αφαιρέστε την κύρια μπαταρία (βλέπε [Αφαίρεση της μπαταρίας](#)) προτού εκτελέσετε οποιαδήποτε εργασία στο εσωτερικό του υπολογιστή.

Αφαίρεση του ανεμιστήρα

1. Ακολουθήστε τις οδηγίες που αναφέρει η ενότητα [Προτού Ξεκινήσετε](#).
2. Αφαιρέστε το κάλυμμα της βάσης (βλέπε [Αφαίρεση του καλύμματος της βάσης](#)).
3. Αφαιρέστε την μπαταρία (βλέπε [Αφαίρεση της μπαταρίας](#)).
4. Αποσυνδέστε το καλώδιο του ανεμιστήρα από τον σύνδεσμο του στην πλακέτα συστήματος.
5. Αφαιρέστε τις δύο βίδες που συγκρατούν τον ανεμιστήρα πάνω στη διάταξη του στηρίγματος παλάμης.
6. Σηκώστε τον ανεμιστήρα και βγάλτε τον από τη διάταξη του στηρίγματος παλάμης.




1	διάταξη στηρίγματος παλάμης	2	καλώδιο ανεμιστήρα
3	βίδες (2)	4	ανεμιστήρας

Επανατοποθέτηση του ανεμιστήρα

1. Ακολουθήστε τις οδηγίες που αναφέρει η ενότητα [Προτού Ξεκινήσετε](#).
2. Ευθυγραμμίστε τις οπές για τις βίδες στον ανεμιστήρα με τις οπές για τις βίδες στη διάταξη του στηρίγματος παλάμης.
3. Επανατοποθετήστε τις δύο βίδες που συγκρατούν τον ανεμιστήρα πάνω στη διάταξη του στηρίγματος παλάμης.

4. Συνδέστε το καλώδιο του ανεμιστήρα στον σύνδεσμό του στην πλακέτα συστήματος.
5. Επανατοποθετήστε την μπαταρία (βλέπε [Επανατοποθέτηση της μπαταρίας](#)).
6. Επανατοποθετήστε το κάλυμμα της βάσης (βλέπε [Επανατοποθέτηση του καλύμματος της βάσης](#)).

 **ΠΡΟΣΟΧΗ:** Προτού θέσετε τον υπολογιστή σε λειτουργία, επανατοποθετήστε όλες τις βίδες και βεβαιωθείτε ότι δεν έχουν μείνει σκόρπιες βίδες στο εσωτερικό του. Αλλιώς, μπορεί να προκληθεί βλάβη στον υπολογιστή.

[Επιστροφή στη σελίδα περιεχομένων](#)

Σκληρός δίσκος

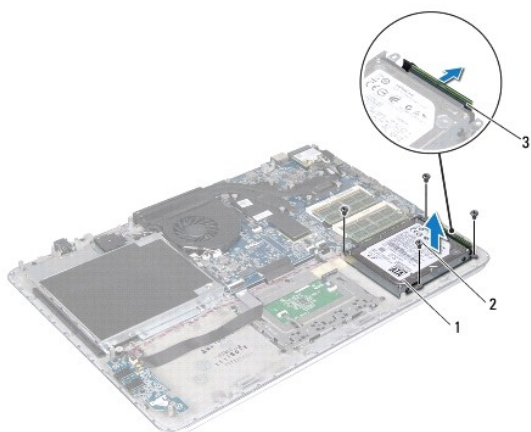
Εγχειρίδιο σέρβις για τον υπολογιστή Dell™ XPS™ L511z

- [Αφαίρεση του σκληρού δίσκου](#)
- [Επανατοποθέτηση του σκληρού δίσκου](#)

- ⚠ **ΠΡΟΕΙΔΟΠΟΙΗΣΗ:** Διαβάστε τις οδηγίες που παραλάβατε μαζί με τον υπολογιστή σας και αφορούν θέματα ασφάλειας, προτού εκτελέσετε οποιαδήποτε εργασία στο εσωτερικό του. Για πρόσθετες πληροφορίες σχετικά με τις άριστες πρακτικές σε θέματα ασφάλειας, ανατρέξτε στην αρχική σελίδα του ιστοτόπου για τη συμμόρφωση προς τις κανονιστικές διατάξεις στην ιστοσελίδα www.dell.com/regulatory_compliance.
- ⚠ **ΠΡΟΕΙΔΟΠΟΙΗΣΗ:** Αν αφαιρέσετε τον σκληρό δίσκο από τον υπολογιστή ενόσω είναι ζεστός, μην αγγίξετε το μεταλλικό του περίβλημα.
- ⚠ **ΠΡΟΣΟΧΗ:** Μόνο εξουσιοδοτημένοι τεχνικοί συντήρησης επιτρέπεται να εκτελεί εργασίες επισκευής στον υπολογιστή σας. Η εγγύησή σας δεν καλύπτει ζημιές εξαιτίας εργασιών συντήρησης που εκτελέστηκαν από τεχνικό ο οποίος δεν είναι εξουσιοδοτημένος από την Dell™.
- ⚠ **ΠΡΟΣΟΧΗ:** Προς αποφυγή ηλεκτροστατικής εκφόρτισης, γειωθείτε χρησιμοποιώντας μεταλλικό περικάρπιο γείωσης ή αγγίζοντας κατά διαστήματα μια άβαφη μεταλλική επιφάνεια (π.χ. έναν σύνδεσμο πάνω στον υπολογιστή σας).
- ⚠ **ΠΡΟΣΟΧΗ:** Για να μην προκληθεί ζημιά στην πλακέτα συστήματος, αφαιρέστε την κύρια μπαταρία (βλέπε [Αφαίρεση της μπαταρίας](#)) προτού εκτελέσετε οποιαδήποτε εργασία στο εσωτερικό του υπολογιστή.
- ⚠ **ΠΡΟΣΟΧΗ:** Για να μη χαθούν δεδομένα, σβήστε τον υπολογιστή σας (βλέπε [Απενεργοποίηση του υπολογιστή σας](#)) προτού αφαιρέσετε τον σκληρό δίσκο. Μην αφαιρείτε τον σκληρό δίσκο την ώρα που ο υπολογιστής είναι ενεργοποιημένος ή σε κατάσταση αναστολής λειτουργίας.
- ⚠ **ΠΡΟΣΟΧΗ:** Οι σκληροί δίσκοι είναι εξαιρετικά εύθραυστοι. Μεταχειριστείτε τους με προσοχή.
- 🔍 **ΣΗΜΕΙΩΣΗ:** Η Dell δεν εγγυάται τη συμβατότητα σκληρών δίσκων άλλων κατασκευαστών ούτε παρέχει υποστήριξη για τους δίσκους αυτούς.
- 🔍 **ΣΗΜΕΙΩΣΗ:** Αν εγκαταστήσετε σκληρό δίσκο άλλου κατασκευαστή και όχι της Dell, χρειάζεται να εγκαταστήσετε λειτουργικό σύστημα, προγράμματα οδήγησης και βοηθητικές εφαρμογές στον καινούριο σκληρό δίσκο.

Αφαίρεση του σκληρού δίσκου

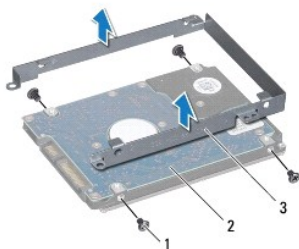
1. Ακολουθήστε τις οδηγίες που αναφέρει η ενότητα [Προτού Ξεκινήσετε](#).
 2. Αφαιρέστε το κάλυμμα της βάσης (βλέπε [Αφαίρεση του καλύμματος της βάσης](#)).
 3. Αφαιρέστε την μπαταρία (βλέπε [Αφαίρεση της μπαταρίας](#)).
 4. Αφαιρέστε τις τέσσερις βίδες που συγκρατούν τη διάταξη του σκληρού δίσκου πάνω στη διάταξη του στηρίγματος παλάμης.
 5. Αποσυνδέστε από τον σκληρό δίσκο το καλώδιό του.
 6. Σηκώστε τη διάταξη του σκληρού δίσκου και βγάλτε την από τη διάταξη του στηρίγματος παλάμης.
- ⚠ **ΠΡΟΣΟΧΗ:** Όταν ο σκληρός δίσκος δεν βρίσκεται μέσα στον υπολογιστή, πρέπει να φυλάσσεται σε προστατευτική αντιστατική συσκευασία (βλέπε «Προστασία από ηλεκτροστατική εκφόρτιση» στις οδηγίες που παραλάβατε μαζί με τον υπολογιστή σας και αφορούν θέματα ασφάλειας).



1	διάταξη σκληρού δίσκου	2	βίδες (4)
3	σύνδεσμος καλωδίου σκληρού δίσκου		

7. Αφαιρέστε τις τέσσερις βίδες που συγκρατούν το υποστήριγμα του σκληρού δίσκου πάνω στη μονάδα.

8. Σηκώστε το υποστήριγμα του σκληρού δίσκου και βγάλτε το από τη μονάδα.



1	βίδες (4)	2	σκληρός δίσκος
3	υποστήριγμα σκληρού δίσκου		

Επανατοποθέτηση του σκληρού δίσκου

1. Ακολουθήστε τις οδηγίες που αναφέρει η ενότητα [Προτού Ξεκινήσετε](#).

2. Βγάλτε τον καινούριο σκληρό δίσκο από τη συσκευασία του.

Φυλάξτε την αρχική συσκευασία για φύλαξη ή ενδεχόμενη αποστολή του σκληρού δίσκου.

3. Τοποθετήστε το υποστήριγμα του σκληρού δίσκου πάνω στη μονάδα.

4. Επανατοποθετήστε τις τέσσερις βίδες που συγκρατούν το υποστήριγμα του σκληρού δίσκου πάνω στη μονάδα.

5. Συνδέστε στον σκληρό δίσκο το καλώδιό του.

6. Τοποθετήστε τη διάταξη του σκληρού δίσκου πάνω στη διάταξη του στηρίγματος παλάμης.

7. Επανατοποθετήστε τις τέσσερις βίδες που συγκρατούν τη διάταξη του σκληρού δίσκου πάνω στη διάταξη του στηρίγματος παλάμης.

8. Επανατοποθετήστε την μπαταρία (βλέπε [Επανατοποθέτηση της μπαταρίας](#)).

9. Επανατοποθετήστε το κάλυμμα της βάσης (βλέπε [Επανατοποθέτηση του καλύμματος της βάσης](#)).

⚠ ΠΡΟΣΟΧΗ: Προτού θέσετε τον υπολογιστή σε λειτουργία, επανατοποθετήστε όλες τις βίδες και βεβαιωθείτε ότι δεν έχουν μείνει σκόρπιες βίδες στο εσωτερικό του. Αλλιώς, μπορεί να προκληθεί βλάβη στον υπολογιστή.

[Επιστροφή στη σελίδα περιεχομένων](#)

Ψύκτρα

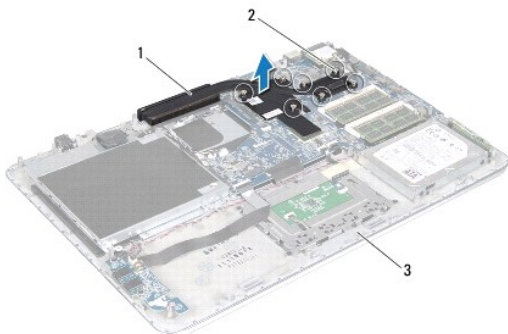
Εγχειρίδιο σέρβις για τον υπολογιστή Dell™ XPS™ L511z

- [Αφαίρεση της ψύκτρας](#)
- [Επανατοποθέτηση της ψύκτρας](#)

- ⚠ **ΠΡΟΕΙΔΟΠΟΙΗΣΗ:** Διαβάστε τις οδηγίες που παραλάβατε μαζί με τον υπολογιστή σας και αφορούν θέματα ασφάλειας, προτού εκτελέσετε οποιαδήποτε εργασία στο εσωτερικό του. Για πρόσθετες πληροφορίες σχετικά με τις άριστες πρακτικές σε θέματα ασφάλειας, ανατρέξτε στην αρχική σελίδα του ιστοτόπου για τη συμμόρφωση προς τις κανονιστικές διατάξεις στην ιστοσελίδα www.dell.com/regulatory_compliance.
- ⚠ **ΠΡΟΕΙΔΟΠΟΙΗΣΗ:** Αν αφαιρέσετε την ψύκτρα από τον υπολογιστή ενόσω είναι ζεστή, μην αγγίξετε το μεταλλικό της περίβλημα.
- ⚠ **ΠΡΟΣΟΧΗ:** Μόνο εξουσιοδοτημένοι τεχνικοί συντήρησης επιτρέπεται να εκτελεί εργασίες επισκευής στον υπολογιστή σας. Η εγγύησή σας δεν καλύπτει ζημιές εξαιτίας εργασιών συντήρησης που εκτελέστηκαν από τεχνικό ο οποίος δεν είναι εξουσιοδοτημένος από την Dell™.
- ⚠ **ΠΡΟΣΟΧΗ:** Προς αποφυγή ηλεκτροστατικής εκφόρτισης, γειωθείτε χρησιμοποιώντας μεταλλικό περικάρπιο γείωσης ή αγγίζοντας κατά διαστήματα μια άβαφη μεταλλική επιφάνεια (π.χ. έναν σύνδεσμο πάνω στον υπολογιστή σας).
- ⚠ **ΠΡΟΣΟΧΗ:** Για να μην προκληθεί ζημιά στην πλακέτα συστήματος, αφαιρέστε την κύρια μπαταρία (βλέπε [Αφαίρεση της μπαταρίας](#)) προτού εκτελέσετε οποιαδήποτε εργασία στο εσωτερικό του υπολογιστή.

Αφαίρεση της ψύκτρας

1. Ακολουθήστε τις οδηγίες που αναφέρει η ενότητα [Προτού Ξεκινήσετε](#).
2. Αφαιρέστε το κάλυμμα της βάσης (βλέπε [Αφαίρεση του καλύμματος της βάσης](#)).
3. Αφαιρέστε την μπαταρία (βλέπε [Αφαίρεση της μπαταρίας](#)).
4. Αφαιρέστε τον ανεμιστήρα (βλέπε [Αφαίρεση του ανεμιστήρα](#)).
5. Χαλαρώστε τις επτά μη αποσπώμενες βίδες που συγκρατούν την ψύκτρα πάνω στην πλακέτα συστήματος τη μία μετά την άλλη (με τη σειρά που υποδεικνύεται πάνω στην ψύκτρα).
6. Σηκώστε την ψύκτρα και βγάλτε την από την πλακέτα συστήματος.




1	ψύκτρα	2	μη αποσπώμενες βίδες (7)
3	διάταξη στηρίγματος παλάμης		

Επανατοποθέτηση της ψύκτρας

☒ **ΣΗΜΕΙΩΣΗ:** Η αρχική θερμοαγωγίμη πάστα μπορεί να επαναχρησιμοποιηθεί αν ο αρχικός επεξεργαστής και η ψύκτρα επανεγκατασταθούν μαζί. Αν αντικαταστήσετε τον επεξεργαστή ή την ψύκτρα, χρησιμοποιήστε στην ψύκτρα του επεξεργαστή το υπόθεμα ψύξης που περιλαμβάνει το kit για να διασφαλίσετε ότι θα επιτευχθεί η θερμική αγωγιμότητα.

1. Ακολουθήστε τις οδηγίες που αναφέρει η ενότητα [Προτού Ξεκινήσετε](#).
2. Καθαρίστε τη θερμοαγωγίμη πάστα από το κάτω μέρος της ψύκτρας και βάλτε νέα στρώση.

3. Ευθυγραμμίστε τις επτά μη αποσώμενες βίδες στην ψύκτρα με τις αντίστοιχες οπές στην πλακέτα συστήματος και σφίξτε τις βίδες τη μία μετά την άλλη (με τη σειρά που υποδεικνύεται πάνω στην ψύκτρα).
4. Επανατοποθετήστε τον ανεμιστήρα (βλέπε [Επανατοποθέτηση του ανεμιστήρα](#)).
5. Επανατοποθετήστε την μπαταρία (βλέπε [Επανατοποθέτηση της μπαταρίας](#)).
6. Επανατοποθετήστε το κάλυμμα της βάσης (βλέπε [Επανατοποθέτηση του καλύμματος της βάσης](#)).

 **ΠΡΟΣΟΧΗ:** Προτού θέσετε τον υπολογιστή σε λειτουργία, επανατοποθετήστε όλες τις βίδες και βεβαιωθείτε ότι δεν έχουν μείνει σκόρπιες βίδες στο εσωτερικό του. Αλλιώς, μπορεί να προκληθεί βλάβη στον υπολογιστή.

[Επιστροφή στη σελίδα περιεχομένων](#)

[Επιστροφή στη σελίδα περιεχομένων](#)

Πληκτρολόγιο

Εγχειρίδιο σέρβις για τον υπολογιστή Dell™ XPS™ L511z

- [Αφαίρεση του υποστηρίγματος του πληκτρολογίου](#)
- [Επανατοποθέτηση του υποστηρίγματος του πληκτρολογίου](#)
- [Αφαίρεση του πληκτρολογίου](#)
- [Επανατοποθέτηση του πληκτρολογίου](#)

⚠ ΠΡΟΕΙΔΟΠΟΙΗΣΗ: Διαβάστε τις οδηγίες που παραλάβατε μαζί με τον υπολογιστή σας και αφορούν θέματα ασφάλειας, προτού εκτελέσετε οποιαδήποτε εργασία στο εσωτερικό του. Για πρόσθετες πληροφορίες σχετικά με τις άριστες πρακτικές σε θέματα ασφάλειας, ανατρέξτε στην αρχική σελίδα του ιστοτόπου για τη συμμόρφωση προς τις κανονιστικές διατάξεις στην ιστοσελίδα www.dell.com/regulatory_compliance.

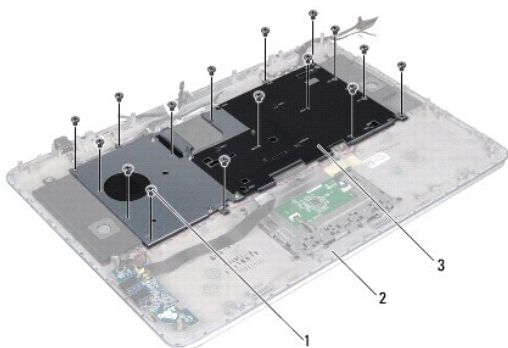
⚠ ΠΡΟΣΟΧΗ: Μόνο εξουσιοδοτημένοι τεχνικοί συντήρησης επιτρέπεται να εκτελεί εργασίες επισκευής στον υπολογιστή σας. Η εγγύησή σας δεν καλύπτει ζημιές εξαιτίας εργασιών συντήρησης που εκτελέστηκαν από τεχνικό ο οποίος δεν είναι εξουσιοδοτημένος από την Dell™.

⚠ ΠΡΟΣΟΧΗ: Προς αποφυγή ηλεκτροστατικής εκφόρτισης, γειωθείτε χρησιμοποιώντας μεταλλικό περικάρπιο γείωσης ή αγγίζοντας κατά διαστήματα μια άβαφη μεταλλική επιφάνεια (π.χ. έναν σύνδεσμο πάνω στον υπολογιστή σας).

⚠ ΠΡΟΣΟΧΗ: Για να μην προκληθεί ζημιά στην πλακέτα συστήματος, αφαιρέστε την κύρια μπαταρία (βλέπε [Αφαίρεση της μπαταρίας](#)) προτού εκτελέσετε οποιαδήποτε εργασία στο εσωτερικό του υπολογιστή.

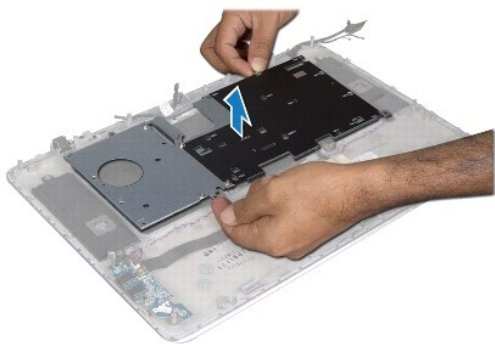
Αφαίρεση του υποστηρίγματος του πληκτρολογίου

1. Ακολουθήστε τις οδηγίες που αναφέρει η ενότητα [Προτού Ξεκινήσετε](#).
2. Αφαιρέστε το κάλυμμα της βάσης (βλέπε [Αφαίρεση του καλύμματος της βάσης](#)).
3. Αφαιρέστε την μπαταρία (βλέπε [Αφαίρεση της μπαταρίας](#)).
4. Ακολουθήστε τις οδηγίες από το [βήμα 5](#) έως το [βήμα 16](#) στην ενότητα [Αφαίρεση της πλακέτας συστήματος](#).
5. Αφαιρέστε τις 16 βίδες που συγκρατούν το υποστήριγμα του πληκτρολογίου πάνω στη διάταξη του στηρίγματος παλάμης.



1	βίδες (16)	2	διάταξη στηρίγματος παλάμης
3	υποστήριγμα πληκτρολογίου		

6. Σηκώστε το υποστήριγμα του πληκτρολογίου και βγάλτε το από τη διάταξη του στηρίγματος παλάμης.



Επανατοποθέτηση του υποστηρίγματος του πληκτρολογίου

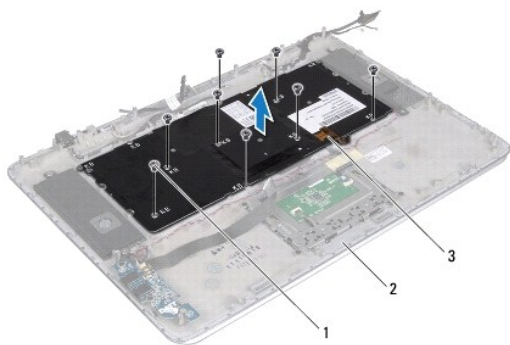
1. Ακολουθήστε τις οδηγίες που αναφέρει η ενότητα [Προτού Ξεκινήσετε](#).
2. Τοποθετήστε το υποστήριγμα του πληκτρολογίου πάνω στη διάταξη του στηρίγματος παλάμης.
3. Επανατοποθετήστε τις 16 βίδες που συγκρατούν το υποστήριγμα του πληκτρολογίου πάνω στη διάταξη του στηρίγματος παλάμης.
4. Ακολουθήστε τις οδηγίες από το [βήμα 2](#) έως το [βήμα 12](#) στην ενότητα [Επανατοποθέτηση της πλακέτας συστήματος](#).
5. Επανατοποθετήστε την μπαταρία (βλέπε [Επανατοποθέτηση της μπαταρίας](#)).
6. Επανατοποθετήστε το κάλυμμα της βάσης (βλέπε [Επανατοποθέτηση του καλύμματος της βάσης](#)).

Αφαίρεση του πληκτρολογίου

1. Ακολουθήστε τις οδηγίες που αναφέρει η ενότητα [Προτού Ξεκινήσετε](#).
2. Αφαιρέστε το υποστήριγμα του πληκτρολογίου (βλέπε [Αφαίρεση του υποστηρίγματος του πληκτρολογίου](#)).

⚠ ΠΡΟΣΟΧΗ: Τα πλήκτρα είναι εύθραυστα, φεύγουν εύκολα από τη θέση τους και η επανατοποθέτησή τους είναι χρονοβόρα. Η αφαίρεση και ο χειρισμός του πληκτρολογίου απαιτούν μεγάλη προσοχή.

3. Αφαιρέστε τις οκτώ βίδες που συγκρατούν το πληκτρολόγιο πάνω στη διάταξη του στηρίγματος παλάμης.
4. Σηκώστε το πληκτρολόγιο και βγάλτε το από τη διάταξη του στηρίγματος παλάμης.



1	βίδες (8)	2	διάταξη στηρίγματος παλάμης
3	πληκτρολόγιο		

Επανατοποθέτηση του πληκτρολογίου

1. Ακολουθήστε τις οδηγίες που αναφέρει η ενότητα [Προτού Ξεκινήσετε](#).
2. Τοποθετήστε το πληκτρολόγιο πάνω στη διάταξη του στηρίγματος παλάμης.
3. Επανατοποθετήστε τις οκτώ βίδες που συγκρατούν το πληκτρολόγιο πάνω στη διάταξη του στηρίγματος παλάμης.
4. Επανατοποθετήστε το υποστήριγμα του πληκτρολογίου (βλέπε [Επανατοποθέτηση του υποστηρίγματος του πληκτρολογίου](#)).

⚠ ΠΡΟΣΟΧΗ: Προτού θέσετε τον υπολογιστή σε λειτουργία, επανατοποθετήστε όλες τις βίδες και βεβαιωθείτε ότι δεν έχουν μείνει σκόρπιες βίδες στο εσωτερικό του. Αλλιώς, μπορεί να προκληθεί βλάβη στον υπολογιστή.

[Επιστροφή στη σελίδα περιεχομένων](#)

[Επιστροφή στη σελίδα περιεχομένων](#)

Πλακέτα ενδεικτικής λυχνίας για την κατάσταση της μπαταρίας

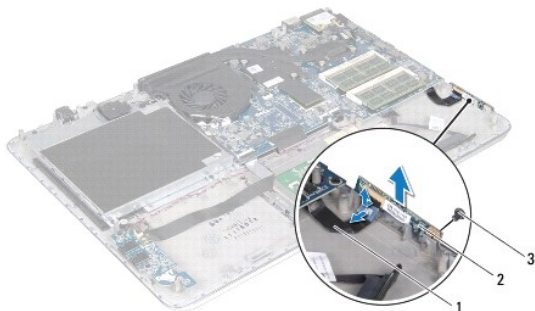
Εγχειρίδιο σέρβις για τον υπολογιστή Dell™ XPS™ L511z

- [Αφαίρεση της πλακέτας της ενδεικτικής λυχνίας για την κατάσταση της μπαταρίας](#)
- [Επανατοποθέτηση της πλακέτας της ενδεικτικής λυχνίας για την κατάσταση της μπαταρίας](#)

- ⚠ ΠΡΟΕΙΔΟΠΟΙΗΣΗ:** Διαβάστε τις οδηγίες που παραλάβατε μαζί με τον υπολογιστή σας και αφορούν θέματα ασφάλειας, προτού εκτελέσετε οποιαδήποτε εργασία στο εσωτερικό του. Για πρόσθετες πληροφορίες σχετικά με τις άριστες πρακτικές σε θέματα ασφάλειας, ανατρέξτε στην αρχική σελίδα του ιστοτόπου για τη συμμόρφωση προς τις κανονιστικές διατάξεις στην ιστοσελίδα www.dell.com/regulatory_compliance.
- ⚠ ΠΡΟΣΟΧΗ:** Προς αποφυγή ηλεκτροστατικής εκφόρτισης, γειωθείτε χρησιμοποιώντας μεταλλικό περικάρπιο γείωσης ή αγγίζοντας κατά διαστήματα μια άβαφη μεταλλική επιφάνεια (π.χ. έναν σύνδεσμο πάνω στον υπολογιστή σας).
- ⚠ ΠΡΟΣΟΧΗ:** Μόνο εξουσιοδοτημένοι τεχνικοί συντήρησης επιτρέπεται να εκτελεί εργασίες επισκευής στον υπολογιστή σας. Η εγγύησή σας δεν καλύπτει ζημιές λόγω εργασιών συντήρησης που δεν είναι εξουσιοδοτημένες από τη Dell.
- ⚠ ΠΡΟΣΟΧΗ:** Για να μην προκληθεί ζημιά στην πλακέτα συστήματος, αφαιρέστε την κύρια μπαταρία (βλέπε [Αφαίρεση της μπαταρίας](#)) προτού εκτελέσετε οποιαδήποτε εργασία στο εσωτερικό του υπολογιστή.

Αφαίρεση της πλακέτας της ενδεικτικής λυχνίας για την κατάσταση της μπαταρίας

1. Ακολουθήστε τις οδηγίες που αναφέρει η ενότητα [Προτού Ξεκινήσετε](#).
2. Αφαιρέστε το κάλυμμα της βάσης (βλέπε [Αφαίρεση του καλύμματος της βάσης](#)).
3. Αφαιρέστε την μπαταρία (βλέπε [Αφαίρεση της μπαταρίας](#)).
4. Αφαιρέστε τον σκληρό δίσκο (βλέπε [Αφαίρεση του σκληρού δίσκου](#)).
5. Αφαιρέστε τη βίδα που συγκρατεί την πλακέτα της ενδεικτικής λυχνίας για την κατάσταση της μπαταρίας πάνω στη διάταξη του στηρίγματος παλάμης.
6. Σηκώστε προσεκτικά την πλακέτα της ενδεικτικής λυχνίας για την κατάσταση της μπαταρίας χωρίς να την τραβήξετε με δύναμη.
7. Σηκώστε την ασφάλεια του συνδέσμου και αποσυνδέστε το καλώδιο της πλακέτας της ενδεικτικής λυχνίας για την κατάσταση της μπαταρίας από τον σύνδεσμο του πάνω στην πλακέτα.




1	καλώδιο πλακέτας ενδεικτικής λυχνίας για την κατάσταση της μπαταρίας	2	πλακέτα ενδεικτικής λυχνίας για την κατάσταση της μπαταρίας
3	βίδα		

Επανατοποθέτηση της πλακέτας της ενδεικτικής λυχνίας για την κατάσταση της

μπαταρίας

1. Ακολουθήστε τις οδηγίες που αναφέρει η ενότητα [Προτού Ξεκινήσετε](#).
2. Περάστε συρτά το καλώδιο της πλακέτας της ενδεικτικής λυχνίας για την κατάσταση της μπαταρίας μέσα στον σύνδεσμό του στην πλακέτα και πιέστε προς τα κάτω την ασφάλεια του συνδέσμου για να στερεώσετε το καλώδιο πάνω στον σύνδεσμό του στην πλακέτα.
3. Τοποθετήστε την πλακέτα της ενδεικτικής λυχνίας για την κατάσταση της μπαταρίας πάνω στη διάταξη του στηρίγματος παλάμης.
4. Επανατοποθετήστε τη βίδα που συγκρατεί την πλακέτα της ενδεικτικής λυχνίας για την κατάσταση της μπαταρίας πάνω στη διάταξη του στηρίγματος παλάμης.
5. Επανατοποθετήστε τον σκληρό δίσκο (βλέπε [Επανατοποθέτηση του σκληρού δίσκου](#)).
6. Επανατοποθετήστε την μπαταρία (βλέπε [Επανατοποθέτηση της μπαταρίας](#)).
7. Επανατοποθετήστε το κάλυμμα της βάσης (βλέπε [Επανατοποθέτηση του καλύμματος της βάσης](#)).

 **ΠΡΟΣΟΧΗ:** Προτού θέσετε τον υπολογιστή σε λειτουργία, επανατοποθετήστε όλες τις βίδες και βεβαιωθείτε ότι δεν έχουν μείνει σκόρπιες βίδες στο εσωτερικό του. Αλλιώς, μπορεί να προκληθεί βλάβη στον υπολογιστή.

[Επιστροφή στη σελίδα περιεχομένων](#)

[Επιστροφή στη σελίδα περιεχομένων](#)

Μονάδα/Μονάδες μνήμης

Εγχειρίδιο σέρβις για τον υπολογιστή Dell™ XPS™ L511z

- [Αφαίρεση της μονάδας/των μονάδων μνήμης](#)
- [Επανατοποθέτηση της μονάδας/των μονάδων μνήμης](#)

⚠ ΠΡΟΕΙΔΟΠΟΙΗΣΗ: Διαβάστε τις οδηγίες που παραλάβατε μαζί με τον υπολογιστή σας και αφορούν θέματα ασφάλειας, προτού εκτελέσετε οποιαδήποτε εργασία στο εσωτερικό του. Για πρόσθετες πληροφορίες σχετικά με τις άριστες πρακτικές σε θέματα ασφάλειας, ανατρέξτε στην αρχική σελίδα του ιστοτόπου για τη συμμόρφωση προς τις κανονιστικές διατάξεις στην ιστοσελίδα www.dell.com/regulatory_compliance.

⚠ ΠΡΟΣΟΧΗ: Μόνο εξουσιοδοτημένοι τεχνικοί συντήρησης επιτρέπεται να εκτελεί εργασίες επισκευής στον υπολογιστή σας. Η εγγύησή σας δεν καλύπτει ζημιές εξαιτίας εργασιών συντήρησης που εκτελέστηκαν από τεχνικό ο οποίος δεν είναι εξουσιοδοτημένος από την Dell™.

⚠ ΠΡΟΣΟΧΗ: Προς αποφυγή ηλεκτροστατικής εκφόρτισης, γειωθείτε χρησιμοποιώντας μεταλλικό περικάρπιο γείωσης ή αγγίζοντας κατά διαστήματα μια άβαφη μεταλλική επιφάνεια (π.χ. έναν σύνδεσμο πάνω στον υπολογιστή σας).

⚠ ΠΡΟΣΟΧΗ: Για να μην προκληθεί ζημιά στην πλακέτα συστήματος, αφαιρέστε την κύρια μπαταρία (βλέπε [Αφαίρεση της μπαταρίας](#)) προτού εκτελέσετε οποιαδήποτε εργασία στο εσωτερικό του υπολογιστή.

Μπορείτε να αυξήσετε τη μνήμη του υπολογιστή σας εγκαθιστώντας μονάδες μνήμης στην πλακέτα του συστήματος. Για πληροφορίες σχετικά με τον τύπο μνήμης που υποστηρίζει ο υπολογιστής σας, ανατρέξτε στις «Προδιαγραφές» στην επιλογή *Setup Guide (Οδηγός ρύθμισης)* που θα βρείτε στον υπολογιστή σας ή στην ιστοσελίδα support.dell.com/manuals.

📌 ΣΗΜΕΙΩΣΗ: Οι μονάδες μνήμης που είναι αγορασμένες από την Dell καλύπτονται από την εγγύηση για τον υπολογιστή σας.

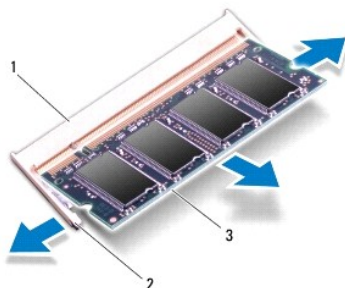
Ο υπολογιστής σας έχει δύο συνδέσμους SODIMM που είναι προσβάσιμοι για τον χρήστη και φέρουν τη σήμανση DIMM A και DIMM B.

Αφαίρεση της μονάδας/των μονάδων μνήμης

1. Ακολουθήστε τις οδηγίες που αναφέρει η ενότητα [Προτού Ξεκινήσετε](#).
2. Αφαιρέστε το κάλυμμα της βάσης (βλέπε [Αφαίρεση του καλύμματος της βάσης](#)).
3. Αφαιρέστε την μπαταρία (βλέπε [Αφαίρεση της μπαταρίας](#)).

⚠ ΠΡΟΣΟΧΗ: Για να μην πάθει ζημιά ο σύνδεσμος της μονάδας μνήμης, μη χρησιμοποιείτε εργαλεία για να ανοίξετε τους συνδετήρες στερέωσής της.

4. Ανοίξτε προσεκτικά με τα δάχτυλά σας τους συνδετήρες στερέωσης στο κάθε άκρο του συνδέσμου της μονάδας μνήμης ώστε να πεταχτεί έξω η μονάδα.



1	σύνδεσμος μονάδας μνήμης	2	συνδετήρες στερέωσης (2)
3	μονάδα μνήμης		

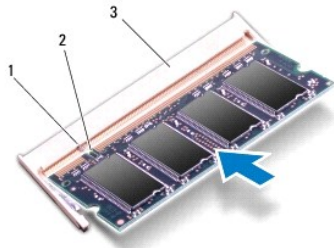
5. Βγάλτε τη μονάδα μνήμης από τον σύνδεσμό της.

Επανατοποθέτηση της μονάδας/των μονάδων μνήμης

ΠΡΟΣΟΧΗ: Αν χρειαστεί να εγκαταστήσετε μονάδες μνήμης σε δύο συνδέσμους, εγκαταστήστε πρώτα μια μονάδα μνήμης στον σύνδεσμο με τη σήμανση DIMM A και μετά στον σύνδεσμο με τη σήμανση DIMM B.

1. Ακολουθήστε τις οδηγίες που αναφέρει η ενότητα [Προτού Ξεκινήσετε](#).
2. Ευθυγραμμίστε την εγκοπή στη μονάδα μνήμης με τη γλωττίδα στον σύνδεσμό της.
3. Περάστε σурτά και σταθερά τη μονάδα μνήμης μέσα στον σύνδεσμό της με κλίση 45 μοιρών και πιέστε την προς τα κάτω ώσπου κουμπώσει στη σωστή της θέση. Αν δεν ακουστεί το χαρακτηριστικό κλικ, βγάλτε τη μονάδα μνήμης και εγκαταστήστε την ξανά.

ΣΗΜΕΙΩΣΗ: Αν η εγκατάσταση της μονάδας μνήμης δεν γίνει με τον ενδειγμένο τρόπο, μπορεί να μη γίνεται εκκίνηση του υπολογιστή.



1	γλωττίδα	2	εγκοπή
3	σύνδεσμος μονάδας μνήμης		


4. Επανατοποθετήστε την μπαταρία (βλέπε [Επανατοποθέτηση της μπαταρίας](#)).
5. Επανατοποθετήστε το κάλυμμα της βάσης (βλέπε [Επανατοποθέτηση του καλύμματος της βάσης](#)).
6. Συνδέστε τον προσαρμογέα ισχύος AC στον υπολογιστή σας και σε ηλεκτρική πρίζα.

ΠΡΟΣΟΧΗ: Προτού θέσετε τον υπολογιστή σε λειτουργία, επανατοποθετήστε όλες τις βίδες και βεβαιωθείτε ότι δεν έχουν μείνει σκόρπιες βίδες στο εσωτερικό του. Αλλιώς, μπορεί να προκληθεί βλάβη στον υπολογιστή.

7. Θέστε τον υπολογιστή σε λειτουργία.

Κατά την εκκίνηση, ο υπολογιστής εντοπίζει τη μονάδα/τις μονάδες μνήμης και ενημερώνει αυτόματα τις πληροφορίες για τη διαμόρφωση παραμέτρων του συστήματος.

Για να επιβεβαιώσετε το μέγεθος της μνήμης που έχετε εγκαταστήσει στον υπολογιστή:

Κάντε κλικ στις επιλογές Start (Εναρξη)  → Control Panel (Πίνακας ελέγχου) → System and Security (Σύστημα και ασφάλεια) → System (Σύστημα).

[Επιστροφή στη σελίδα περιεχομένων](#)

[Επιστροφή στη σελίδα περιεχομένων](#)

Μίνι κάρτα ασύρματης επικοινωνίας

Εγχειρίδιο σέρβις για τον υπολογιστή Dell™ XPS™ L511z

- [Αφαίρεση της μίνι κάρτας](#)
- [Επανατοποθέτηση της μίνι κάρτας](#)

ΠΡΟΕΙΔΟΠΟΙΗΣΗ: Διαβάστε τις οδηγίες που παραλάβατε μαζί με τον υπολογιστή σας και αφορούν θέματα ασφάλειας, προτού εκτελέσετε οποιαδήποτε εργασία στο εσωτερικό του. Για πρόσθετες πληροφορίες σχετικά με τις άριστες πρακτικές σε θέματα ασφάλειας, ανατρέξτε στην αρχική σελίδα του ιστοτόπου για τη συμμόρφωση προς τις κανονιστικές διατάξεις στην ιστοσελίδα www.dell.com/regulatory_compliance.

ΠΡΟΣΟΧΗ: Μόνο εξουσιοδοτημένοι τεχνικοί συντήρησης επιτρέπεται να εκτελεί εργασίες επισκευής στον υπολογιστή σας. Η εγγύησή σας δεν καλύπτει ζημιές εξαιτίας εργασιών συντήρησης που εκτελέστηκαν από τεχνικό ο οποίος δεν είναι εξουσιοδοτημένος από την Dell™.

ΠΡΟΣΟΧΗ: Προς αποφυγή ηλεκτροστατικής εκφόρτισης, γειωθείτε χρησιμοποιώντας μεταλλικό περικάρπιο γείωσης ή αγγίζοντας κατά διαστήματα μια άβαφη μεταλλική επιφάνεια (π.χ. έναν σύνδεσμο πάνω στον υπολογιστή σας).

ΠΡΟΣΟΧΗ: Για να μην προκληθεί ζημιά στην πλακέτα συστήματος, αφαιρέστε την κύρια μπαταρία (βλέπε [Αφαίρεση της μπαταρίας](#)) προτού εκτελέσετε οποιαδήποτε εργασία στο εσωτερικό του υπολογιστή.

ΣΗΜΕΙΩΣΗ: Η Dell δεν εγγυάται τη συμβατότητα μίνι καρτών άλλων κατασκευαστών ούτε παρέχει υποστήριξη για τις κάρτες αυτές.

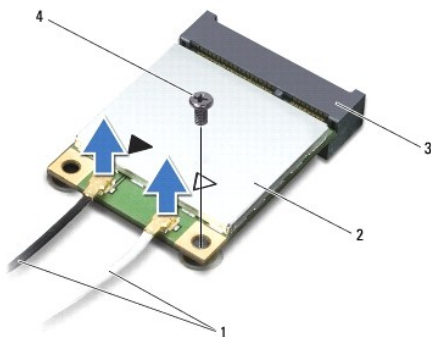
Αν μαζί με τον υπολογιστή σας παραγγείλατε μίνι κάρτα ασύρματης επικοινωνίας, η εγκατάστασή της έχει ήδη γίνει.

Ο υπολογιστής σας διαθέτει μια θυρίδα για μίνι κάρτα μισού μεγέθους που υποστηρίζει κάρτα ασύρματου τοπικού δικτύου (WLAN) και κάρτα Bluetooth combo.

ΣΗΜΕΙΩΣΗ: Ανάλογα με τη διάρθρωση του υπολογιστή κατά την πώλησή του, μπορεί να έχει ή να μην έχει γίνει εγκατάσταση μίνι καρτών στις αντίστοιχες υποδοχές.

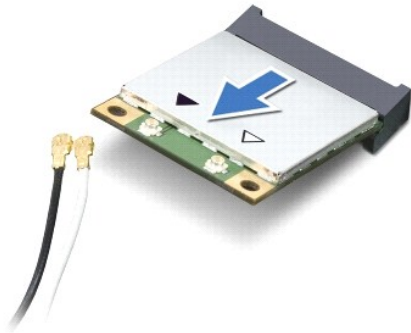
Αφαίρεση της μίνι κάρτας

1. Ακολουθήστε τις οδηγίες που αναφέρει η ενότητα [Προτού Ξεκινήσετε](#).
2. Αφαιρέστε το κάλυμμα της βάσης (βλέπε [Αφαίρεση του καλύμματος της βάσης](#)).
3. Αφαιρέστε την μπαταρία (βλέπε [Αφαίρεση της μπαταρίας](#)).
4. Αποσυνδέστε τα καλώδια κεραίας από τη μίνι κάρτα.
5. Αφαιρέστε τη βίδα που συγκρατεί τη μίνι κάρτα πάνω στην πλακέτα συστήματος.



1	καλώδια κεραίας (2)	2	μίνι κάρτα
3	σύνδεσμος στην πλακέτα συστήματος	4	βίδα

6. Σηκώστε τη μίνι κάρτα και βγάλτε την από το σύνδεσμό της στην πλακέτα συστήματος.



- ⚠ **ΠΡΟΣΟΧΗ:** Όταν μια μίνι κάρτα δεν είναι τοποθετημένη στον υπολογιστή, φυλάξτε τη μέσα σε προστατευτική αντιστατική συσκευασία. Για περισσότερες πληροφορίες, ανατρέξτε στην ενότητα «Προστασία από ηλεκτροστατική εκφόρτιση» στις πληροφορίες για την ασφάλεια που παραλάβετε μαζί με τον υπολογιστή σας.

Επανατοποθέτηση της μίνι κάρτας

1. Ακολουθήστε τις οδηγίες που αναφέρει η ενότητα [Προτού Ξεκινήσετε](#).

2. Βγάλτε την καινούρια μίνι κάρτα από τη συσκευασία της.

- ⚠ **ΠΡΟΣΟΧΗ:** Πιέστε γερά και σταθερά για να μπει η κάρτα σурτά στη θέση της. Αν πιέσετε υπερβολικά δυνατά, μπορεί να πάθε ζημιά ο σύνδεσμος.

- ⚠ **ΠΡΟΣΟΧΗ:** Οι σύνδεσμοι έχουν ειδική σήμανση για να διασφαλιστεί η σωστή εισαγωγή. Αν συναντήσετε αντίσταση, ελέγξτε τους συνδέσμους στην κάρτα και στην πλακέτα του συστήματος και ευθυγραμμίστε ξανά την κάρτα.

- ⚠ **ΠΡΟΣΟΧΗ:** Για να μην προκληθεί ζημιά στη μίνι κάρτα, ποτέ μην τοποθετείτε καλώδια κάτω από την κάρτα.

3. Περάστε τον σύνδεσμο της μίνι κάρτας μέσα στον σύνδεσμο στην πλακέτα συστήματος με κλίση 45 μοιρών.
4. Πιέστε την άλλη άκρη της μίνι κάρτας μέσα στην υποδοχή της στην πλακέτα συστήματος και επανατοποθετήστε τη βίδα που συγκρατεί τη μίνι κάρτα πάνω στην πλακέτα συστήματος.
5. Συνδέστε τα κατάλληλα καλώδια κεραίας στη μίνι κάρτα που εγκαθιστάτε.

Σύνδεσμοι στη μίνι κάρτα	Χρωματική κωδικοποίηση καλωδίων κεραίας
WLAN + Bluetooth (2 καλώδια κεραίας)	
Κύριο WLAN + Bluetooth (λευκό τρίγωνο)	λευκό
Βοηθητικό WLAN + Bluetooth (μαύρο τρίγωνο)	μαύρο

6. Επανατοποθετήστε την μπαταρία (βλέπε [Επανατοποθέτηση της μπαταρίας](#)).
7. Επανατοποθετήστε το κάλυμμα της βάσης (βλέπε [Επανατοποθέτηση του καλύμματος της βάσης](#)).

- ⚠ **ΠΡΟΣΟΧΗ:** Προτού θέσετε τον υπολογιστή σε λειτουργία, επανατοποθετήστε όλες τις βίδες και βεβαιωθείτε ότι δεν έχουν μείνει σκόρπιες βίδες στο εσωτερικό του. Αλλιώς, μπορεί να προκληθεί βλάβη στον υπολογιστή.

8. Εγκαταστήστε τα προγράμματα οδήγησης και τις βοηθητικές εφαρμογές που απαιτούνται για τη μίνι κάρτα σας.

- 🔍 **ΣΗΜΕΙΩΣΗ:** Αν πρόκειται να εγκαταστήσετε μίνι κάρτα άλλου κατασκευαστή και όχι της Dell, πρέπει να εγκαταστήσετε τα προγράμματα οδήγησης και τις βοηθητικές εφαρμογές που ενδείκνυνται για τη συγκεκριμένη κάρτα.

[Επιστροφή στη σελίδα περιεχομένων](#)

Κάλυμμα βάσης

Εγχειρίδιο σέρβις για τον υπολογιστή Dell™ XPS™ L511z

- [Αφαίρεση του καλύμματος της βάσης](#)
- [Επανατοποθέτηση του καλύμματος της βάσης](#)

⚠ ΠΡΟΕΙΔΟΠΟΙΗΣΗ: Διαβάστε τις οδηγίες που παραλάβατε μαζί με τον υπολογιστή σας και αφορούν θέματα ασφάλειας, προτού εκτελέσετε οποιαδήποτε εργασία στο εσωτερικό του. Για πρόσθετες πληροφορίες σχετικά με τις άριστες πρακτικές σε θέματα ασφάλειας, ανατρέξτε στην αρχική σελίδα του ιστοτόπου για τη συμμόρφωση προς τις κανονιστικές διατάξεις στην ιστοσελίδα www.dell.com/regulatory_compliance.

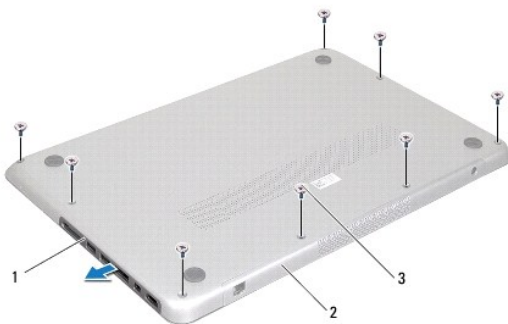
⚠ ΠΡΟΣΟΧΗ: Μόνο εξουσιοδοτημένοι τεχνικοί συντήρησης επιτρέπεται να εκτελεί εργασίες επισκευής στον υπολογιστή σας. Η εγγύησή σας δεν καλύπτει ζημιές λόγω εργασιών συντήρησης που δεν είναι εξουσιοδοτημένες από τη Dell.

⚠ ΠΡΟΣΟΧΗ: Προς αποφυγή ηλεκτροστατικής εκφόρτισης, γειωθείτε χρησιμοποιώντας μεταλλικό περικάρπιο γείωσης ή αγγίζοντας κατά διαστήματα μια άβαφη μεταλλική επιφάνεια (π.χ. έναν σύνδεσμο πάνω στον υπολογιστή σας).

⚠ ΠΡΟΣΟΧΗ: Για να μην προκληθεί ζημιά στην πλακέτα συστήματος, αφαιρέστε την κύρια μπαταρία (βλέπε [Αφαίρεση της μπαταρίας](#)) προτού εκτελέσετε οποιαδήποτε εργασία στο εσωτερικό του υπολογιστή.

Αφαίρεση του καλύμματος της βάσης

1. Ακολουθήστε τις οδηγίες που αναφέρει η ενότητα [Προτού Ξεκινήσετε](#).
2. Αφαιρέστε τις οκτώ βίδες που συγκρατούν το κάλυμμα της βάσης πάνω στη διάταξη του στηρίγματος παλάμης.
3. Τραβήξτε προσεκτικά με τα δάχτυλά σας τη στεφάνη συγκράτησης του συνδέσμου για να την αποσπάσετε από το κάλυμμα της βάσης.



1	στεφάνη συγκράτησης συνδέσμου	2	κάλυμμα βάσης
3	βίδες (8)		

4. Αφαιρέστε τις άλλες δύο βίδες που συγκρατούν το κάλυμμα της βάσης πάνω στη διάταξη του στηρίγματος παλάμης.
5. Αποδεσμεύστε με τα δάχτυλά σας τις γλωττίδες στο κάλυμμα της βάσης από τις θυρίδες τους στη διάταξη του στηρίγματος παλάμης.
6. Σηκώστε το κάλυμμα της βάσης και βγάλτε το από τη διάταξη του στηρίγματος παλάμης.



1	βίδες (2)	2	κάλυμμα βάσης
---	-----------	---	---------------

Επανατοποθέτηση του καλύμματος της βάσης

1. Ακολουθήστε τις οδηγίες που αναφέρει η ενότητα [Προτού Ξεκινήσετε](#).
2. Ευθυγραμμίστε τις γλωττίδες στο κάλυμμα της βάσης με τις θυρίδες τους στη διάταξη του στηρίγματος παλάμης και κουμπώστε το κάλυμμα της βάσης στη σωστή θέση.
3. Επανατοποθετήστε τις οκτώ βίδες που συγκρατούν το κάλυμμα της βάσης πάνω στη διάταξη του στηρίγματος παλάμης.
4. Κουμπώστε απαλά τη στεφάνη συγκράτησης του συνδέσμου μέσα στο κάλυμμα της βάσης.

[Επιστροφή στη σελίδα περιεχομένων](#)

[Επιστροφή στη σελίδα περιεχομένων](#)

Μονάδα οπτικού δίσκου

Εγχειρίδιο σέρβις για τον υπολογιστή Dell™ XPS™ L511z

- [Αφαίρεση της μονάδας οπτικού δίσκου](#)
- [Επανατοποθέτηση της μονάδας οπτικού δίσκου](#)

ΠΡΟΕΙΔΟΠΟΙΗΣΗ: Διαβάστε τις οδηγίες που παραλάβατε μαζί με τον υπολογιστή σας και αφορούν θέματα ασφάλειας, προτού εκτελέσετε οποιαδήποτε εργασία στο εσωτερικό του. Για πρόσθετες πληροφορίες σχετικά με τις άριστες πρακτικές σε θέματα ασφάλειας, ανατρέξτε στην αρχική σελίδα του ιστοτόπου για τη συμμόρφωση προς τις κανονιστικές διατάξεις στην ιστοσελίδα www.dell.com/regulatory_compliance.

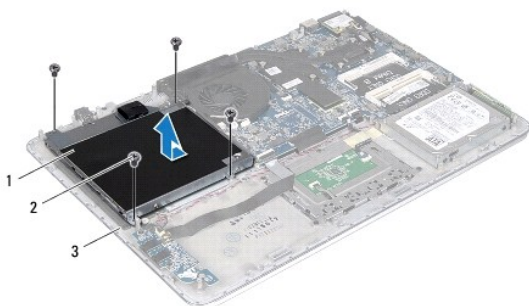
ΠΡΟΣΟΧΗ: Μόνο εξουσιοδοτημένοι τεχνικοί συντήρησης επιτρέπεται να εκτελεί εργασίες επισκευής στον υπολογιστή σας. Η εγγύησή σας δεν καλύπτει ζημιές εξαιτίας εργασιών συντήρησης που εκτελέστηκαν από τεχνικό ο οποίος δεν είναι εξουσιοδοτημένος από την Dell™.

ΠΡΟΣΟΧΗ: Προς αποφυγή ηλεκτροστατικής εκφόρτισης, γειωθείτε χρησιμοποιώντας μεταλλικό περικάρπιο γείωσης ή αγγίζοντας κατά διαστήματα μια άβαφη μεταλλική επιφάνεια (π.χ. έναν σύνδεσμο πάνω στον υπολογιστή σας).

ΠΡΟΣΟΧΗ: Για να μην προκληθεί ζημιά στην πλακέτα συστήματος, αφαιρέστε την κύρια μπαταρία (βλέπε [Αφαίρεση της μπαταρίας](#)) προτού εκτελέσετε οποιαδήποτε εργασία στο εσωτερικό του υπολογιστή.

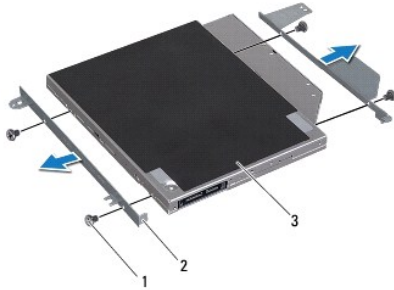
Αφαίρεση της μονάδας οπτικού δίσκου

1. Ακολουθήστε τις οδηγίες που αναφέρει η ενότητα [Προτού Ξεκινήσετε](#).
2. Αφαιρέστε το κάλυμμα της βάσης (βλέπε [Αφαίρεση του καλύμματος της βάσης](#)).
3. Αφαιρέστε την μπαταρία (βλέπε [Αφαίρεση της μπαταρίας](#)).
4. Αφαιρέστε την μπαταρία σε σχήμα νομίσματος (βλέπε [Αφαίρεση της μπαταρίας σε σχήμα νομίσματος](#)).
5. Αφαιρέστε τις τέσσερις βίδες που συγκρατούν τη μονάδα οπτικού δίσκου πάνω στη διάταξη του στηρίγματος παλάμης.
6. Σηκώστε συρτά τη μονάδα οπτικού δίσκου και βγάλτε την από την διάταξη του στηρίγματος παλάμης.



1	μονάδα οπτικού δίσκου	2	βίδες (4)
3	κάλυμμα βάσης		

7. Αφαιρέστε τις τέσσερις βίδες (δύο σε κάθε πλευρά) που συγκρατούν τα υποστηρίγματα της μονάδας οπτικού δίσκου πάνω στη μονάδα.
8. Αφαιρέστε τα υποστηρίγματα της μονάδας οπτικού δίσκου από τη μονάδα.



1	βίδες (4)	2	υποστηρίγματα μονάδας οπτικού δίσκου (2)
3	μονάδα οπτικού δίσκου		

Επανατοποθέτηση της μονάδας οπτικού δίσκου

1. Ακολουθήστε τις οδηγίες που αναφέρει η ενότητα [Προτού Ξεκινήσετε](#).
2. Τοποθετήστε στη θέση τους τα υποστηρίγματα της μονάδας οπτικού δίσκου.
3. Επανατοποθετήστε τις τέσσερις βίδες (δύο σε κάθε πλευρά) που συγκρατούν τα υποστηρίγματα της μονάδας οπτικού δίσκου πάνω στη μονάδα.
4. Τοποθετήστε τη μονάδα οπτικού δίσκου πάνω στη διάταξη του στηρίγματος παλάμης.
5. Επανατοποθετήστε τις τέσσερις βίδες που συγκρατούν τη μονάδα οπτικού δίσκου πάνω στη διάταξη του στηρίγματος παλάμης.
6. Επανατοποθετήστε την μπαταρία σε σχήμα νομίσματος (βλέπε [Επανατοποθέτηση της μπαταρίας σε σχήμα νομίσματος](#)).
7. Επανατοποθετήστε την μπαταρία (βλέπε [Επανατοποθέτηση της μπαταρίας](#)).
8. Επανατοποθετήστε το κάλυμμα της βάσης (βλέπε [Επανατοποθέτηση του καλύμματος της βάσης](#)).

ΠΡΟΣΟΧΗ: Προτού θέσετε τον υπολογιστή σε λειτουργία, επανατοποθετήστε όλες τις βίδες και βεβαιωθείτε ότι δεν έχουν μείνει σκόρπιες βίδες στο εσωτερικό του. Αλλιώς, μπορεί να προκληθεί βλάβη στον υπολογιστή.

[Επιστροφή στη σελίδα περιεχομένων](#)

[Επιστροφή στη σελίδα περιεχομένων](#)

Διάταξη στηρίγματος παλάμης

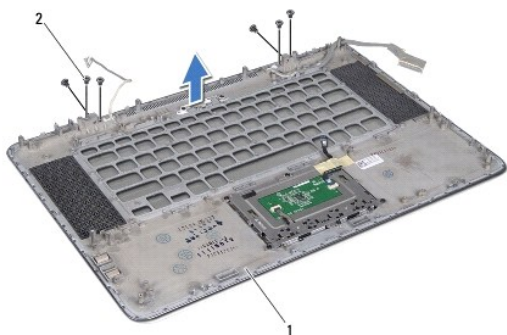
Εγχειρίδιο σέρβις για τον υπολογιστή Dell™ XPS™ L511z

- [Αφαίρεση της διάταξης του στηρίγματος παλάμης](#)
- [Επανατοποθέτηση της διάταξης του στηρίγματος παλάμης](#)

- ⚠ **ΠΡΟΕΙΔΟΠΟΙΗΣΗ:** Διαβάστε τις οδηγίες που παραλάβατε μαζί με τον υπολογιστή σας και αφορούν θέματα ασφάλειας, προτού εκτελέσετε οποιαδήποτε εργασία στο εσωτερικό του. Για πρόσθετες πληροφορίες σχετικά με τις άριστες πρακτικές σε θέματα ασφάλειας, ανατρέξτε στην αρχική σελίδα του ιστοτόπου για τη συμμόρφωση προς τις κανονιστικές διατάξεις στην ιστοσελίδα www.dell.com/regulatory_compliance.
- ⚠ **ΠΡΟΣΟΧΗ:** Μόνο εξουσιοδοτημένοι τεχνικοί συντήρησης επιτρέπεται να εκτελεί εργασίες επισκευής στον υπολογιστή σας. Η εγγύησή σας δεν καλύπτει ζημιές εξαιτίας εργασιών συντήρησης που εκτελέστηκαν από τεχνικό ο οποίος δεν είναι εξουσιοδοτημένος από την Dell™.
- ⚠ **ΠΡΟΣΟΧΗ:** Προς αποφυγή ηλεκτροστατικής εκφόρτισης, γειωθείτε χρησιμοποιώντας μεταλλικό περικάρπιο γείωσης ή αγγίζοντας κατά διαστήματα μια άβαφη μεταλλική επιφάνεια (π.χ. έναν σύνδεσμο πάνω στον υπολογιστή σας).
- ⚠ **ΠΡΟΣΟΧΗ:** Για να μην προκληθεί ζημιά στην πλακέτα συστήματος, αφαιρέστε την κύρια μπαταρία (βλέπε [Αφαίρεση της μπαταρίας](#)) προτού εκτελέσετε οποιαδήποτε εργασία στο εσωτερικό του υπολογιστή.

Αφαίρεση της διάταξης του στηρίγματος παλάμης

1. Ακολουθήστε τις οδηγίες που αναφέρει η ενότητα [Προτού Ξεκινήσετε](#).
2. Αφαιρέστε το κάλυμμα της βάσης (βλέπε [Αφαίρεση του καλύμματος της βάσης](#)).
3. Αφαιρέστε την μπαταρία (βλέπε [Αφαίρεση της μπαταρίας](#)).
4. Ακολουθήστε τις οδηγίες από το [βήμα 5](#) έως το [βήμα 16](#) στην ενότητα [Αφαίρεση της πλακέτας συστήματος](#).
5. Αφαιρέστε το ηλεκτρολόγιο (βλέπε [Αφαίρεση του ηλεκτρολογίου](#)).
6. Αφαιρέστε τα ηχεία (βλέπε [Αφαίρεση των ηχείων](#)).
7. Αφαιρέστε την πλακέτα του κουμπιού τροφοδοσίας (βλέπε [Αφαίρεση της πλακέτας του κουμπιού τροφοδοσίας](#)).
8. Αφαιρέστε τον σύνδεσμο του προσαρμογέα ισχύος AC (βλέπε [Αφαίρεση του συνδέσμου του προσαρμογέα ισχύος AC](#)).
9. Αφαιρέστε την κάρτα ήχου (βλέπε [Αφαίρεση της κάρτας ήχου](#)).
10. Αφαιρέστε την πλακέτα της ενδεικτικής λυχνίας για την κατάσταση της μπαταρίας (βλέπε [Αφαίρεση της πλακέτας της ενδεικτικής λυχνίας για την κατάσταση της μπαταρίας](#)).
11. Αφαιρέστε τις έξι βίδες που συγκρατούν τη διάταξη του στηρίγματος παλάμης πάνω στη διάταξη της οθόνης.
12. Σημειώστε τη διαδρομή του καλωδίου της κάμερας, του καλωδίου της οθόνης και των καλωδίων των κεραιών στις μίνι κάρτες και βγάλτε τα καλώδια από τους οδηγούς τους.
13. Σηκώστε τη διάταξη παλάμης και βγάλτε την από τη διάταξη της οθόνης.



ΠΡΟΣΟΧΗ: Αποσπάστε προσεκτικά τη διάταξη του στηρίγματος παλάμης από τη διάταξη της οθόνης για να μην πάθει ζημιά η διάταξη της οθόνης.

Επανατοποθέτηση της διάταξης του στηρίγματος παλάμης

1. Ακολουθήστε τις οδηγίες που αναφέρει η ενότητα [Προτού Ξεκινήσετε](#).
2. Τοποθετήστε τη διάταξη του στηρίγματος παλάμης πάνω στη διάταξη της οθόνης και περάστε το καλώδιο της οθόνης, το καλώδιο της κάμερας και τα καλώδια των κεραιών στις μίνι κάρτες στις διαδρομές τους μέσα από τους οδηγούς τους.
3. Επανατοποθετήστε τις έξι βίδες που συγκρατούν τη διάταξη του στηρίγματος παλάμης πάνω στη διάταξη της οθόνης.
4. Επανατοποθετήστε την πλακέτα της ενδεικτικής λυχνίας για την κατάσταση της μπαταρίας (βλέπε [Επανατοποθέτηση της πλακέτας της ενδεικτικής λυχνίας για την κατάσταση της μπαταρίας](#)).
5. Επανατοποθετήστε την κάρτα ήχου (ανατρέξτε στην ενότητα [Επανατοποθέτηση της κάρτας ήχου](#)).
6. Επανατοποθετήστε τον σύνδεσμο του προσαρμογέα ισχύος AC (βλέπε [Επανατοποθέτηση του συνδέσμου του προσαρμογέα ισχύος AC](#)).
7. Επανατοποθετήστε την πλακέτα του κουμπιού τροφοδοσίας (βλέπε [Επανατοποθέτηση της πλακέτας του κουμπιού τροφοδοσίας](#)).
8. Επανατοποθετήστε τα ηχεία (βλέπε [Επανατοποθέτηση των ηχείων](#)).
9. Επανατοποθετήστε το πληκτρολόγιο (βλέπε [Επανατοποθέτηση του πληκτρολογίου](#)).
10. Ακολουθήστε τις οδηγίες από το [βήμα 2](#) έως το [βήμα 12](#) στην ενότητα [Επανατοποθέτηση της πλακέτας συστήματος](#).
11. Επανατοποθετήστε την μπαταρία (βλέπε [Επανατοποθέτηση της μπαταρίας](#)).
12. Επανατοποθετήστε το κάλυμμα της βάσης (βλέπε [Επανατοποθέτηση του καλύμματος της βάσης](#)).

ΠΡΟΣΟΧΗ: Προτού θέσετε τον υπολογιστή σε λειτουργία, επανατοποθετήστε όλες τις βίδες και βεβαιωθείτε ότι δεν έχουν μείνει σκόρπιες βίδες στο εσωτερικό του. Αλλιώς, μπορεί να προκληθεί βλάβη στον υπολογιστή.

[Επιστροφή στη σελίδα περιεχομένων](#)

Πλακέτα κουμπιού τροφοδοσίας

Εγχειρίδιο σέρβις για τον υπολογιστή Dell™ XPS™ L511z

- [Αφαίρεση της πλακέτας του κουμπιού τροφοδοσίας](#)
- [Επανατοποθέτηση της πλακέτας του κουμπιού τροφοδοσίας](#)

⚠ ΠΡΟΕΙΔΟΠΟΙΗΣΗ: Διαβάστε τις οδηγίες που παραλάβατε μαζί με τον υπολογιστή σας και αφορούν θέματα ασφάλειας, προτού εκτελέσετε οποιαδήποτε εργασία στο εσωτερικό του. Για πρόσθετες πληροφορίες σχετικά με τις άριστες πρακτικές σε θέματα ασφάλειας, ανατρέξτε στην αρχική σελίδα του ιστοτόπου για τη συμμόρφωση προς τις κανονιστικές διατάξεις στην ιστοσελίδα www.dell.com/regulatory_compliance.

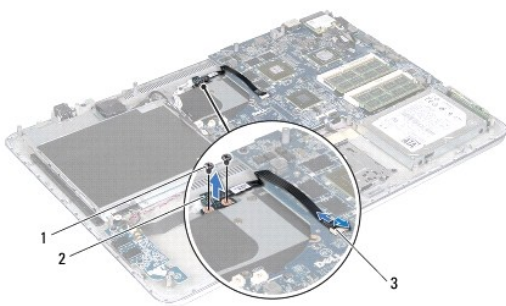
⚠ ΠΡΟΣΟΧΗ: Μόνο εξουσιοδοτημένοι τεχνικοί συντήρησης επιτρέπεται να εκτελεί εργασίες επισκευής στον υπολογιστή σας. Η εγγύησή σας δεν καλύπτει ζημιές εξαιτίας εργασιών συντήρησης που εκτελέστηκαν από τεχνικό ο οποίος δεν είναι εξουσιοδοτημένος από την Dell™.

⚠ ΠΡΟΣΟΧΗ: Προς αποφυγή ηλεκτροστατικής εκφόρτισης, γειωθείτε χρησιμοποιώντας μεταλλικό περικάρπιο γείωσης ή αγγίζοντας κατά διαστήματα μια άβαφη μεταλλική επιφάνεια (π.χ. έναν σύνδεσμο πάνω στον υπολογιστή σας).

⚠ ΠΡΟΣΟΧΗ: Για να μην προκληθεί ζημιά στην πλακέτα συστήματος, αφαιρέστε την κύρια μπαταρία (βλέπε [Αφαίρεση της μπαταρίας](#)) προτού εκτελέσετε οποιαδήποτε εργασία στο εσωτερικό του υπολογιστή.

Αφαίρεση της πλακέτας του κουμπιού τροφοδοσίας

1. Ακολουθήστε τις οδηγίες που αναφέρει η ενότητα [Προτού Ξεκινήσετε](#).
2. Αφαιρέστε το κάλυμμα της βάσης (βλέπε [Αφαίρεση του καλύμματος της βάσης](#)).
3. Αφαιρέστε την μπαταρία (βλέπε [Αφαίρεση της μπαταρίας](#)).
4. Αφαιρέστε τον ανεμιστήρα (βλέπε [Αφαίρεση του ανεμιστήρα](#)).
5. Αφαιρέστε την ψύκτρα (βλέπε [Αφαίρεση της ψύκτρας](#)).
6. Σηκώστε την ασφάλεια του συνδέσμου και αποσυνδέστε το καλώδιο της πλακέτας του κουμπιού τροφοδοσίας από τον σύνδεσμό του στην πλακέτα συστήματος.
7. Αφαιρέστε τις δύο βίδες που συγκρατούν την πλακέτα του κουμπιού τροφοδοσίας πάνω στη διάταξη του στηρίγματος παλάμης.
8. Σηκώστε την πλακέτα του κουμπιού τροφοδοσίας μαζί με το καλώδιό της και βγάλτε τα από τον υπολογιστή.




1	βίδες (2)	2	πλακέτα κουμπιού τροφοδοσίας
3	σύνδεσμος καλωδίου πλακέτας κουμπιού τροφοδοσίας		

Επανατοποθέτηση της πλακέτας του κουμπιού τροφοδοσίας

1. Ακολουθήστε τις οδηγίες που αναφέρει η ενότητα [Προτού Ξεκινήσετε](#).
2. Χρησιμοποιήστε τα σημεία ευθυγράμμισης για να τοποθετήσετε την πλακέτα του κουμπιού τροφοδοσίας πάνω στη διάταξη του στηρίγματος παλάμης.

3. Επανατοποθετήστε τις δύο βίδες που συγκρατούν την πλακέτα του κουμπιού τροφοδοσίας πάνω στη διάταξη του στηρίγματος παλάμης.
4. Περάστε συρτά το καλώδιο της πλακέτας του κουμπιού τροφοδοσίας μέσα στον σύνδεσμο του πάνω στην πλακέτα συστήματος και πιέστε προς τα κάτω την ασφάλεια του συνδέσμου για να στερεώσετε το καλώδιο στη σωστή θέση.
5. Επανατοποθετήστε την ψύκτρα (βλέπε [Επανατοποθέτηση της ψύκτρας](#)).
6. Επανατοποθετήστε τον ανεμιστήρα (βλέπε [Επανατοποθέτηση του ανεμιστήρα](#)).
7. Επανατοποθετήστε την μπαταρία (βλέπε [Επανατοποθέτηση της μπαταρίας](#)).
8. Επανατοποθετήστε το κάλυμμα της βάσης (βλέπε [Επανατοποθέτηση του καλύμματος της βάσης](#)).

 **ΠΡΟΣΟΧΗ:** Προτού θέσετε τον υπολογιστή σε λειτουργία, επανατοποθετήστε όλες τις βίδες και βεβαιωθείτε ότι δεν έχουν μείνει σκόρπιες βίδες στο εσωτερικό του. Αλλιώς, μπορεί να προκληθεί βλάβη στον υπολογιστή.

[Επιστροφή στη σελίδα περιεχομένων](#)

[Επιστροφή στη σελίδα περιεχομένων](#)

Ηχεία

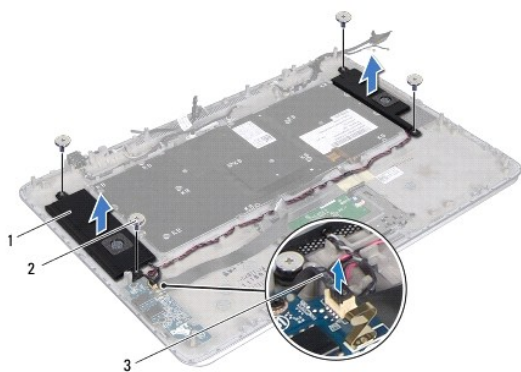
Εγχειρίδιο σέρβις για τον υπολογιστή Dell™ XPS™ L511z

- [Αφαίρεση των ηχείων](#)
- [Επανατοποθέτηση των ηχείων](#)

- ⚠ **ΠΡΟΕΙΔΟΠΟΙΗΣΗ:** Διαβάστε τις οδηγίες που παραλάβατε μαζί με τον υπολογιστή σας και αφορούν θέματα ασφάλειας, προτού εκτελέσετε οποιαδήποτε εργασία στο εσωτερικό του. Για πρόσθετες πληροφορίες σχετικά με τις άριστες πρακτικές σε θέματα ασφάλειας, ανατρέξτε στην αρχική σελίδα του ιστοτόπου για τη συμμόρφωση προς τις κανονιστικές διατάξεις στην ιστοσελίδα www.dell.com/regulatory_compliance.
- ⚠ **ΠΡΟΣΟΧΗ:** Μόνο εξουσιοδοτημένοι τεχνικοί συντήρησης επιτρέπεται να εκτελεί εργασίες επισκευής στον υπολογιστή σας. Η εγγύησή σας δεν καλύπτει ζημιές εξαιτίας εργασιών συντήρησης που εκτελέστηκαν από τεχνικό ο οποίος δεν είναι εξουσιοδοτημένος από την Dell™.
- ⚠ **ΠΡΟΣΟΧΗ:** Προς αποφυγή ηλεκτροστατικής εκφόρτισης, γειωθείτε χρησιμοποιώντας μεταλλικό περικάρπιο γείωσης ή αγγίζοντας κατά διαστήματα μια άβαφη μεταλλική επιφάνεια (π.χ. έναν σύνδεσμο πάνω στον υπολογιστή σας).
- ⚠ **ΠΡΟΣΟΧΗ:** Για να μην προκληθεί ζημιά στην πλακέτα συστήματος, αφαιρέστε την κύρια μπαταρία (βλέπε [Αφαίρεση της μπαταρίας](#)) προτού εκτελέσετε οποιαδήποτε εργασία στο εσωτερικό του υπολογιστή.

Αφαίρεση των ηχείων

1. Ακολουθήστε τις οδηγίες που αναφέρει η ενότητα [Προτού Ξεκινήσετε](#).
2. Αφαιρέστε το κάλυμμα της βάσης (βλέπε [Αφαίρεση του καλύμματος της βάσης](#)).
3. Αφαιρέστε την μπαταρία (βλέπε [Αφαίρεση της μπαταρίας](#)).
4. Ακολουθήστε τις οδηγίες από το [βήμα 5](#) έως το [βήμα 16](#) στην ενότητα [Αφαίρεση της πλακέτας συστήματος](#).
5. Αφαιρέστε το υποστήριγμα του πληκτρολογίου (βλέπε [Αφαίρεση του υποστηρίγματος του πληκτρολογίου](#)).
6. Αποσυνδέστε το καλώδιο των ηχείων από τον σύνδεσμο του στην κάρτα ήχου.
7. Αφαιρέστε τις τέσσερις βίδες (δύο σε κάθε πλευρά) που συγκρατούν τα ηχεία πάνω στη διάταξη του στηρίγματος παλάμης.
8. Σημειώστε τη διαδρομή του καλωδίου των ηχείων, σηκώστε τα ηχεία μαζί με το καλώδιο και βγάλτε τα από τη διάταξη του στηρίγματος παλάμης.




1	ηχεία (2)	2	βίδες (4)
3	καλώδιο ηχείων		

Επανατοποθέτηση των ηχείων

1. Ακολουθήστε τις οδηγίες που αναφέρει η ενότητα [Προτού Ξεκινήσετε](#).

2. Τοποθετήστε τα ηχεία πάνω στη διάταξη του στηρίγματος παλάμης και περάστε το καλώδιό τους στη διαδρομή του μέσα από τους οδηγούς του.
3. Επανατοποθετήστε τις τέσσερις βίδες (δύο σε κάθε πλευρά) που συγκρατούν τα ηχεία πάνω στη διάταξη του στηρίγματος παλάμης.
4. Συνδέστε το καλώδιο ηχείων στον σύνδεσμο του στην κάρτα ήχου.
5. Επανατοποθετήστε τις τέσσερις βίδες (δύο σε κάθε ηχείο) που συγκρατούν τα ηχεία στο πάνω κάλυμμα.
6. Επανατοποθετήστε το υποστήριγμα του πληκτρολογίου (βλέπε [Επανατοποθέτηση του υποστηρίγματος του πληκτρολογίου](#)).
7. Ακολουθήστε τις οδηγίες από το [βήμα 2](#) έως το [βήμα 12](#) στην ενότητα [Επανατοποθέτηση της πλακέτας συστήματος](#).
8. Επανατοποθετήστε την μπαταρία (βλέπε [Επανατοποθέτηση της μπαταρίας](#)).
9. Επανατοποθετήστε το κάλυμμα της βάσης (βλέπε [Επανατοποθέτηση του καλύμματος της βάσης](#)).

 **ΠΡΟΣΟΧΗ:** Προτού θέσετε τον υπολογιστή σε λειτουργία, επανατοποθετήστε όλες τις βίδες και βεβαιωθείτε ότι δεν έχουν μείνει σκόρπιες βίδες στο εσωτερικό του. Αλλιώς, μπορεί να προκληθεί βλάβη στον υπολογιστή.

[Επιστροφή στη σελίδα περιεχομένων](#)

[Επιστροφή στη σελίδα περιεχομένων](#)

Πλακέτα συστήματος

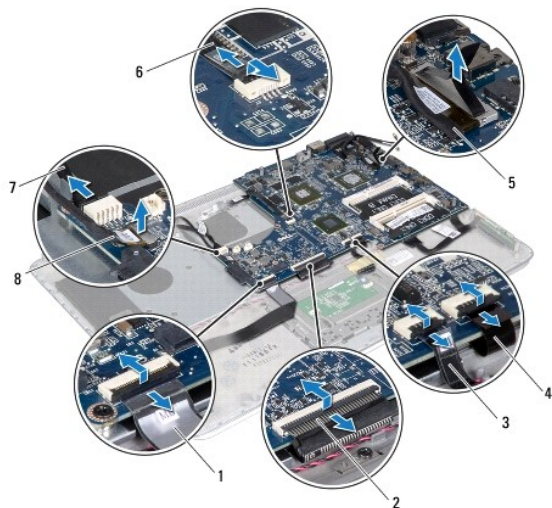
Εγχειρίδιο σέρβις για τον υπολογιστή Dell™ XPS™ L511z

- [Αφαίρεση της πλακέτας συστήματος](#)
- [Επανατοποθέτηση της πλακέτας συστήματος](#)
- [Καταχώριση της ετικέτας εξυπηρέτησης στο BIOS](#)

- ⚠ **ΠΡΟΕΙΔΟΠΟΙΗΣΗ:** Διαβάστε τις οδηγίες που παραλάβατε μαζί με τον υπολογιστή σας και αφορούν θέματα ασφάλειας, προτού εκτελέσετε οποιαδήποτε εργασία στο εσωτερικό του. Για πρόσθετες πληροφορίες σχετικά με τις άριστες πρακτικές σε θέματα ασφάλειας, ανατρέξτε στην αρχική σελίδα του ιστοτόπου για τη συμμόρφωση προς τις κανονιστικές διατάξεις στην ιστοσελίδα www.dell.com/regulatory_compliance.
- ⚠ **ΠΡΟΣΟΧΗ:** Μόνο εξουσιοδοτημένοι τεχνικοί συντήρησης επιτρέπεται να εκτελεί εργασίες επισκευής στον υπολογιστή σας. Η εγγύησή σας δεν καλύπτει ζημιές εξαιτίας εργασιών συντήρησης που εκτελέστηκαν από τεχνικό ο οποίος δεν είναι εξουσιοδοτημένος από την Dell™.
- ⚠ **ΠΡΟΣΟΧΗ:** Προς αποφυγή ηλεκτροστατικής εκφόρτισης, γειωθείτε χρησιμοποιώντας μεταλλικό περικάρπιο γείωσης ή αγγίζοντας κατά διαστήματα μια άβαφη μεταλλική επιφάνεια (π.χ. έναν σύνδεσμο πάνω στον υπολογιστή σας).
- ⚠ **ΠΡΟΣΟΧΗ:** Για να μην προκληθεί ζημιά στην πλακέτα συστήματος, αφαιρέστε την κύρια μπαταρία (βλέπε [Αφαίρεση της μπαταρίας](#)) προτού εκτελέσετε οποιαδήποτε εργασία στο εσωτερικό του υπολογιστή.
- ⚠ **ΠΡΟΣΟΧΗ:** Φροντίστε να πιάνετε τα εξαρτήματα και τις κάρτες από τις άκρες τους και αποφεύγετε να αγγίζετε τις ακίδες και τις επαφές.

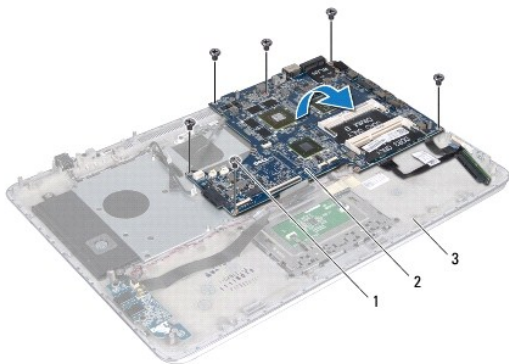
Αφαίρεση της πλακέτας συστήματος

1. Ακολουθήστε τις οδηγίες που αναφέρει η ενότητα [Προτού Ξεκινήσετε](#).
2. Αφαιρέστε κάθε εγκατεστημένη κανονική ή κενή κάρτα από τη μονάδα ανάγνωσης καρτών μέσων.
3. Αφαιρέστε το κάλυμμα της βάσης (βλέπε [Αφαίρεση του καλύμματος της βάσης](#)).
4. Αφαιρέστε την μπαταρία (βλέπε [Αφαίρεση της μπαταρίας](#)).
5. Αφαιρέστε τη μονάδα/τις μονάδες μνήμης (βλέπε [Αφαίρεση της μονάδας/των μονάδων μνήμης](#)).
6. Αφαιρέστε τη μίνι κάρτα (δείτε [Αφαίρεση της μίνι κάρτας](#)).
7. Αφαιρέστε τον σκληρό δίσκο (βλέπε [Αφαίρεση του σκληρού δίσκου](#)).
8. Αφαιρέστε την μπαταρία σε σχήμα νομίσματος (βλέπε [Αφαίρεση της μπαταρίας σε σχήμα νομίσματος](#)).
9. Αφαιρέστε τη μονάδα οπτικού δίσκου (βλέπε [Αφαίρεση της μονάδας οπτικού δίσκου](#)).
10. Αφαιρέστε τον ανεμιστήρα (βλέπε [Αφαίρεση του ανεμιστήρα](#)).
11. Αφαιρέστε την ψύκτρα (βλέπε [Αφαίρεση της ψύκτρας](#)).
12. Αποσυνδέστε το καλώδιο της πλακέτας ήχου, το καλώδιο του ηλεκτρολογίου, το καλώδιο της επιφάνειας αφής, το καλώδιο του οπίσθιου φωτισμού του ηλεκτρολογίου, το καλώδιο της θόνης, το καλώδιο της πλακέτας του κουμπιού τροφοδοσίας, το καλώδιο του συνδέσμου του προσαρμογέα ισχύος AC και το καλώδιο της κάμερας από τους συνδέσμους τους στην πλακέτα συστήματος.



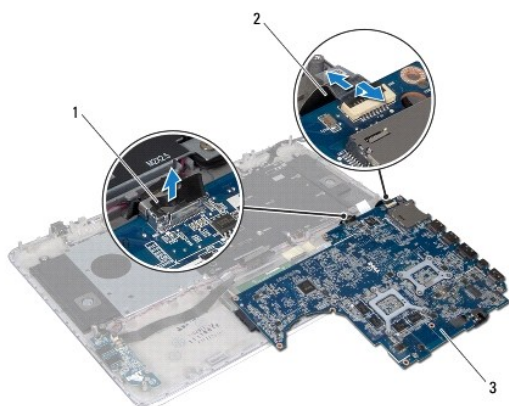
1 καλώδιο κάρτας ήχου	2 καλώδιο πληκτρολογίου
3 καλώδιο επιφάνειας αφής	4 καλώδιο οπίσθιου φωτισμού πληκτρολογίου
5 καλώδιο οθόνης	6 καλώδιο πλακέτας κουμπιού τροφοδοσίας
7 καλώδιο συνδέσμου προσαρμογέα ισχύος AC	8 καλώδιο κάμερας

13. Αφαιρέστε τις έξι βίδες που συγκρατούν την πλακέτα συστήματος πάνω στη διάταξη του στηρίγματος παλάμης.
14. Χωρίς να τραβήξετε δυνατά την πλακέτα συστήματος, σηκώστε την προσεκτικά και γυρίστε την ανάποδα.



1 βίδες (6)	2 πλακέτα συστήματος
3 διάταξη στηρίγματος παλάμης	

15. Αποσυνδέστε το καλώδιο του σκληρού δίσκου και το καλώδιο της πλακέτας της ενδεικτικής λυχνίας για την κατάσταση της μπαταρίας από τους συνδέσμους τους στην πλακέτα συστήματος.



1	καλώδιο σκληρού δίσκου	2	καλώδιο πλακέτας ενδεικτικής λυχνίας για την κατάσταση της μπαταρίας
3	πλακέτα συστήματος		


16. Σηκώστε την πλακέτα συστήματος και βγάλτε την από τη διάταξη του στηρίγματος παλάμης.

Επανατοποθέτηση της πλακέτας συστήματος

1. Ακολουθήστε τις οδηγίες που αναφέρει η ενότητα [Προτού Ξεκινήσετε](#).
2. Συνδέστε το καλώδιο του σκληρού δίσκου και το καλώδο της πλακέτας της ενδεικτικής λυχνίας για την κατάσταση της μπαταρίας στους συνδέσμους τους στην πλακέτα συστήματος.
3. Τοποθετήστε την πλακέτα συστήματος πάνω στη διάταξη του στηρίγματος παλάμης.
4. Επανατοποθετήστε τις έξι βίδες που συγκρατούν την πλακέτα συστήματος πάνω στη διάταξη του στηρίγματος παλάμης.
5. Συνδέστε το καλώδιο της πλακέτας ήχου, το καλώδιο του ηλεκτρολογίου, το καλώδιο της επιφάνειας αφής, το καλώδιο του οπίσθιου φωτισμού του ηλεκτρολογίου, το καλώδιο της οθόνης, το καλώδιο της πλακέτας του κουμπιού τροφοδοσίας, το καλώδιο του συνδέσμου του προσαρμογέα ισχύος AC και το καλώδιο της κάμερας στους συνδέσμους τους στην πλακέτα συστήματος.
6. Επανατοποθετήστε την ψύκτρα (βλέπε [Επανατοποθέτηση της ψύκτρας](#)).
7. Επανατοποθετήστε τον ανεμιστήρα (βλέπε [Επανατοποθέτηση του ανεμιστήρα](#)).
8. Επανατοποθετήστε τη μονάδα οπτικού δίσκου (βλέπε [Επανατοποθέτηση της μονάδας οπτικού δίσκου](#)).
9. Επανατοποθετήστε την μπαταρία σε σχήμα νομίσματος (βλέπε [Επανατοποθέτηση της μπαταρίας σε σχήμα νομίσματος](#)).
10. Επανατοποθετήστε τον σκληρό δίσκο (βλέπε [Επανατοποθέτηση του σκληρού δίσκου](#)).
11. Επανατοποθετήστε τη μίνι κάρτα (βλέπε [Επανατοποθέτηση της μίνι κάρτας](#)).
12. Επανατοποθετήστε τη μονάδα/τις μονάδες μνήμης (βλέπε [Επανατοποθέτηση της μονάδας/των μονάδων μνήμης](#)).
13. Επανατοποθετήστε την μπαταρία (βλέπε [Επανατοποθέτηση της μπαταρίας](#)).
14. Επανατοποθετήστε το κάλυμμα της βάσης (βλέπε [Επανατοποθέτηση του καλύμματος της βάσης](#)).
15. Επανατοποθετήστε κάθε κενή ή κανονική κάρτα που αφαιρέσατε από τη μονάδα ανάγνωσης καρτών μέσων.

ΠΡΟΣΟΧΗ: Προτού θέσετε τον υπολογιστή σε λειτουργία, επανατοποθετήστε όλες τις βίδες και βεβαιωθείτε ότι δεν έχουν μείνει σκόρπιες βίδες στο εσωτερικό του. Αλλιώς, μπορεί να προκληθεί βλάβη στον υπολογιστή.

16. Θέστε τον υπολογιστή σε λειτουργία.

 **ΣΗΜΕΙΩΣΗ:** Αφού επαναποθετήσετε την πλακέτα συστήματος, καταχωρίστε την ετικέτα εξυπηρέτησης του υπολογιστή στο BIOS της νέας πλακέτας συστήματος.

17. Καταχωρίστε την ετικέτα εξυπηρέτησης (βλέπε [Καταχώριση της ετικέτας εξυπηρέτησης στο BIOS](#)).


Καταχώριση της ετικέτας εξυπηρέτησης στο BIOS


1. Ελέγξτε αν ο προσαρμογέας ισχύος AC είναι συνδεδεμένος σε ηλεκτρική πρίζα και αν η κύρια μπαταρία είναι σωστά εγκατεστημένη.
 2. Θέστε τον υπολογιστή σε λειτουργία.
 3. Στη διάρκεια της διαδικασίας POST πιέστε το <F2> για είσοδο στο πρόγραμμα System Setup (Ρύθμιση συστήματος).
 4. Στην καρτέλα Security (Ασφάλεια) αναζητήστε το πεδίο **Set Service Tag** (Καθορισμός ετικέτας εξυπηρέτησης) και καταχωρίστε την.
-

[Επιστροφή στη σελίδα περιεχομένων](#)

[Επιστροφή στη σελίδα περιεχομένων](#)

Εγχειρίδιο σέρβις για τον υπολογιστή Dell™ XPS™ L511z


 **ΣΗΜΕΙΩΣΗ:** Η ΣΗΜΕΙΩΣΗ υποδεικνύει σημαντικές πληροφορίες που σας βοηθούν να χρησιμοποιείτε καλύτερα τον υπολογιστή σας.

 **ΠΡΟΣΟΧΗ:** Η ΠΡΟΣΟΧΗ υποδεικνύει ότι υπάρχει το ενδεχόμενο να προκληθεί ζημιά στο υλικό ή απώλεια δεδομένων αν δεν ακολουθήσετε τις οδηγίες.

 **ΠΡΟΕΙΔΟΠΟΙΗΣΗ:** Η ΠΡΟΕΙΔΟΠΟΙΗΣΗ υποδεικνύει ότι υπάρχει το ενδεχόμενο να προκληθεί υλική ζημιά, τραυματισμός ή θάνατος.

Οι πληροφορίες που περιλαμβάνει το έγγραφο μπορεί να αλλάξουν χωρίς να προηγηθεί σχετική ειδοποίηση.
© 2011 Dell Inc. Με επιφύλαξη όλων των δικαιωμάτων.

Απαγορεύεται αυστηρά η αναπαραγωγή του υλικού με οποιονδήποτε τρόπο αν δεν υπάρχει γραπτή άδεια της Dell Inc.

Εμπορικά σήματα που χρησιμοποιούνται στο κείμενο: η ονομασία Dell™, το λογότυπο DELL και η ονομασία XPS™ είναι εμπορικά σήματα της Dell Inc. Οι ονομασίες Microsoft® και Windows® και το λογότυπο  στο κουμπί έναρξης των Windows είναι ή εμπορικά σήματα ή σήματα κατατεθέντα της Microsoft Corporation στις ΗΠΑ ή/και άλλες χώρες. Η ονομασία Bluetooth® είναι σήμα κατατεθέν που ανήκει στην Bluetooth SIG, Inc. και χρησιμοποιείται από την Dell με ειδική άδεια.

Άλλα εμπορικά σήματα και άλλες εμπορικές ονομασίες μπορεί να χρησιμοποιούνται στο έγγραφο ως αναφορές είτε στους κατόχους των σημάτων και των ονομασιών είτε στα προϊόντα τους. Η Dell Inc. αποποιείται κάθε αξίωση ιδιοκτησίας επί των εμπορικών σημάτων και ονομασιών τρίτων.

2011 - 04 Αναθ. A00

[Επιστροφή στη σελίδα περιεχομένων](#)